

Fine Dine

PROFESSIONAL TABLETOP & BAR



KATALOG 2025





Zróbmy razem doskonały bar





BARMATIC

Barmatic to dostawca doskonałej jakości urządzeń barowych, które zaspokajają potrzeby barmanów z prawdziwą pasją, usprawniają pracę zawodowców i pomagają mniej doświadczonym pracownikom lokali gastronomicznych.

BARUP

THE BARWARE

Marka Bar up oferuje szeroką gamę produktów, wśród których można znaleźć shakery, łyżki barowe, muddlery, wyciskarki do cytrusów i wszystko czego potrzebujesz, aby wykonać perfekcyjny koktajl. Akcesoria te są zaprojektowane w celu zapewnienia optymalnego wyglądu, temperatury, konsystencji i proporcji w każdym szkle - z mistrzowskimi wynikami.

HAMILTON BEACH COMMERCIAL

Hamilton Beach Commercial jest niekwestionowanym liderem na rynku amerykańskim jak i światowym. Od ponad 100 lat nieprzerwanie dostarcza wysokiej jakości, innowacyjne produkty do hoteli, restauracji i barów. Gama produktów obejmuje zarówno podstawowe blendery barowe i miksery, w pełni automatyczne i programowalne blendery i wyciskarki oraz samoobsługowe stacje blendujące idealne do wszelkich placówek gastronomicznych.

BARFLY

MIXOLOGY GEAR

Co wyróżnia Barfly? Podejście do sztuki koktajlu. Znajduje się to w DNA marki. Za Barfly stoi Mercer Culinary – rodzina, która od dwóch pokoleń buduje kulturę opartą na innowacjach produktowych i ukierunkowaniu na Klienta na rynku profesjonalnych usług gastronomicznych. Marka Barfly z dumą wyposaża najlepsze bary na świecie.

PARTNERSTWO

Urządzenia marki BARMATIC uzyskały rekomendację międzynarodowej społeczności barmańskiej reprezentowanej przez INTERNATIONAL BARTENDERS ASSOCIATION Jakość, trwałość i zastosowane technologie wyróżniły produkty BARMATIC spośród całej gamy międzynarodowych producentów sprzętu barowego. BARMATIC stał się wzorcowym rozwiązaniem przy tworzeniu przestrzeni barowej.

Powołana w 1951 roku przez siedem najważniejszych światowych organizacji barmańskich. Po latach stała się najpotężniejszą organizacją zrzeszającą barmanów z ponad 64 krajów. Celem gildii IBA jest utrzymanie wysokich standardów zawodu i wskazywanie ścieżek rozwoju dla jej członków.



INTERNATIONAL
BARTENDERS
ASSOCIATION

BARMATIC

DZIAŁAMY Z PASJĄ

Jesteśmy maniakami barów i mamy w sobie mnóstwo pasji. Uwielbiamy naszą pracę i uwielbiamy działać. Spotkajmy się – od razu zrozumiesz dlaczego powinieneś pracować właśnie z nami.

MAMY DOŚWIADCZENIE

Posiadamy dogłębną wiedzę na temat technologii barowych. Nasz zespół składa się z barmanów o wieloletnim doświadczeniu i z licznymi osiągnięciami.

TESTUJEMY URZĄDZENIA

Jesteśmy praktykami – wszystkie polecane urządzenia testujemy osobiście. Na naszych profilach w mediach społecznościowych znajdziesz porady oraz filmy z sesji testowych. Sprawdź koniecznie!

TWORZYMY ROZWIĄZANIA SZYTE NA MIARĘ

Rozumiemy, że każdy lokal jest inny i potrafimy dostosować ofertę do Twoich indywidualnych potrzeb. Idealnie dopasowane elementy zepniemy w doskonale zorganizowanym projekcie technologicznym. Nasze studia projektowe należą do Foodservice Consultants Society International.

Skompletuj i wyposaż swój bar w 48 h!

SZKOLIMY

Wszyscy nasi klienci mogą bezpłatnie korzystać z naszego systemu szkoleniowego. Oferujemy 4 warianty szkoleń dostosowane do zakupionych rodzajów wyposażenia.

KONSULTUJEMY OFERTY

Bez względu na to czy planujesz otworzyć kawiarnię, pub, restaurację, klub lub fresh point – pomożemy Ci stworzyć atrakcyjną ofertę dla Twoich konsumentów. Wespzemy w ułożeniu karty drinków, koktajli, deserów lub przekąsek.

WSPIERAMY OTWARCIA BARÓW

Obawiasz się czy poradzisz sobie w dniu otwarcia? Z nami to będzie czysta przyjemność. Nasi barmani będą Cię wspierać, pomogą zorganizować pracę zespołu i uniknąć ewentualnych błędów.



SYSTEM MEBLI BAROWYCH OXYGEN

Kolekcja mebli barowych umożliwiających szeroki zakres konfiguracji. Charakterystyczną cechą jest możliwość zestawienia z różnego rodzaju urządzeniami chłodniczymi, myjącymi i produkcyjnymi. Meble doskonale sprawdzą się w koktajl barach, kawiarniach czy przestrzeniach winiarskich.

Ergonomia – przy projektowaniu brano pod uwagę opinie czołowych barmanów z całego świata. Dzięki ich sugestiom dobrano wysokości, głębokości, płyty ociekowe, czy nawisy.

Mebel OXYGEN stanowią przełom w dziedzinie przestrzeni roboczej MODUŁOWEJ. Wystarczy pomysł na bar, a technologia układu meblowego sama poprowadzi Cię przez gamę produktów do efektu końcowego, jakim będzie optymalnie ułożony front i back bar.

Dlaczego OXYGEN:

– **WYTRZYMAŁOŚĆ/TRWAŁOŚĆ** – istotną rolę odgrywa odpowiednia mieszanka tlenu wykorzystywany przy spawaniu elementów. To O₂ stanowi klucz do stabilności spoinowej.



STÓŁ ZE ZLEWEM I MIEJSCEM
NA ZMYWARKE/ZAMRAŻARKĘ

MODUŁ DO SZYBKIEJ PRACY
NA SZKLE OXYGEN

- OTWARTY SZKIELET - to rozwiązanie umożliwia doprowadzenie połączeń mediowych do zaimplementowanych w meblu urządzeń.
- POWIERZCHNIA ROBOCZA - głęboka na 650 mm i ustawiona na wysokości 900 mm stanowi najbardziej optymalny układ roboczy w barze. Stanowi to normę barmańską stosowaną w większości profesjonalnych tego typu przestrzeni na świecie. Umożliwia to ergonomiczną pozycję dla osób o zróżnicowanym wzroście.
- STANDARDYZACJA - wymiary wewnętrzne umożliwiają zastosowanie urządzeń barmańskich - chłodniczych, zmywających, wytwarzających

wód. Standardyzacja ta umożliwia łatwe zestawienie technologii, uwzględniającej kanały cyrkulacyjne i inne ważne aspekty przy tworzeniu baru.

- JAKOŚĆ - powierzchnie mające styczność z wodą i lodem wykonane są z austenicznej stali chromo-niklowej AISI 304. Przy zachowaniu codziennych, niezbędnych działań konserwacyjnych stal ta jest wysoko odporna na utlenianie co przekłada się na jej długoletnie wykorzystanie w codziennej pracy barowej.



Wersja mobilna
patrz strona 291



STACJA BAROWA APERITIF OXYGEN

CHŁODZIARKA CANDOUR



STACJA BAROWA APERITIF OXYGEN

- Stacja stosowana głównie w barach o mniejszej powierzchni, barach aperitifowych lub klubokawiarniach.
- Posiada cargo wykorzystane opakowania tetra/pet/szkló i duży zbiornik na mieszaną organikę.
- Wyposażona w zlew ze zraszczaczem do dynamicznego płukania narzędzi barmańskich i nawilżania szkła do piwa.
- Dodatkowym atutem jest deska do krojenia przesuwająca się na poręczach kryjąca luk szparę ze zrzutnią odpadów.
- Stacja posiada 2 przedziały lodowe termoizolowane w odciekiem i miejsce na 5 GN'ów 1/9 (dodatki koktajlowe).
- W przedniej strefie zmieścisz do 7 butelek alkoholu najczęściej stosowanego w barze.
- Moduł nie zawiera w zestawie baterii i pojemników GN.

| | |
|---------|--------------------------------|
| kod | 200049 |
| wymiary | 1000x650x(H)900 mm |
| cena | 7599,00 6839 |



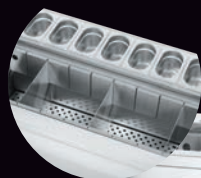
szuflady cargo
nośność 50 kg



BOSTOŃSKA STACJA BAROWA

- Obszerny moduł wanny termicznej umożliwiające podzielenie na 4 boxy (sour zone/crusher ice/cube ice/natural cold alkohol).
- Miejsce na 8x GN 1/9 (dodatki koktajlowe), speed rack (półka podręczna) na nawet 12 butelek alkoholu, 2x cargo na segregację wykorzystanych opakowań.
- Moduł nie zawiera w zestawie pojemników GN.

| | |
|---------|--------------------------------|
| kod | 200445 |
| wymiary | 1000x650x(H)900 mm |
| cena | 7099,00 6389 |



szuflady cargo
nośność 50 kg



**BARMATIC**


**MADE
IN EU**


Wersja mobilna
patrz strona 291



BOSTOŃSKA STACJA DO MYCIA

- Moduł stanowiący uzupełnienie dla stacji barowych Boston lub stanowiący dodatkowy punkt myjący w barze.
- Wyposażony w duży zlew ze zraszaczem do dynamicznego płukania narzędzi barmańskich i zwilżania szkła do piwa, przesuwaną deskę - do krojenia pod którą znajduje się luk szpara ze zrzutnią odpadów.
- Duży pojemnik na odpady organiczne lub mieszane z frontowym oknem wrzutowym.
- Moduł nie zawiera w zestawie baterii umywalkowej.

kod 200438

wymiary 400x650x(H)900 mm

cena ~~4599,00~~ 4139



szuflady cargo
nośność 50 kg





NEW



MODUŁ POMOCNICZY BOSTON CADDY

Moduł pomocniczy przy stacjach barmańskich zawiera:

- Basen lodowy z trampą izolującym
- Myjkę wysokociśnieniową do shakerów/jigerów
- Piórnik barowy (podręczny box napełniany wodą na łyżki, sitka, pęsety, mudlery)
- 2 x pojemne cargo na napoje

| | |
|---------|----------------------------|
| kod | 817469 |
| wymiary | 400x650x(H)900 mm |
| cena | 4399,00 3959,00 |

NEW



MODUŁ POMOCNICZY BOSTON CAFE

Moduł pomocniczy ze zlewem, myjką wysokociśnieniową, lukszparą + przesuwana deska do krojenia, dużym pojemnikiem na śmieci i wychylnym odbijakiem fusów.

| | |
|---------|----------------------------|
| kod | 817476 |
| wymiary | 400x650x(H)900 mm |
| cena | 4699,00 4229,00 |

**BARMATIC****NEW**

NAROŻNY STÓŁ OXYGEN HYBRID Z UKRYTĄ KOMORĄ ZLEWOWĄ I MYJKĄ DO PŁUKANIA DZBANKÓW

Możliwe ustawienia:

- narożnik z odciekaniem dwustronnym
- narożnik z komorą zlewu wychylnym kranem i jednym trapek odciekowym
- narożnik z komorą zlewu wychylnym kranem i podestem z myjką wysokociśnieniową do dzbanków blenderów.

| | |
|---------|-----------------------------------|
| kod | 817483 |
| wymiary | 650x650x(H)900 mm |
| cena | 4199,00 3779,00 |

NEW

Przekształć swoją stacjonarną stację barową w pełni mobilne centrum obsługi. Zestaw składający się z wewnętrznych rolek jezdnych (z hamulcem i bez), zewnętrznych rolek jezdnych oraz specjalistycznych łączników międzymodułowych umożliwia błyskawiczne dostosowanie układu baru do dowolnego wydarzenia.



| kod | | cena |
|--------|---|------------------------------------|
| 967713 | Wewnętrzne rolki jezdne do profili pionowych Oxygen, zestaw 2 szt. (1 szt. z hamulcem + 1 szt. bez hamulca) | 249,00 224,00 |
| 966877 | Zewnętrzne rolki jezdne do profili pionowych Oxygen, komplet 2 szt. | 149,00 134,00 |
| 966884 | Łączniki międzymodułowe Oxygen, komplet 2 szt. | 109,00 98,00 |



STÓŁ DO INSTALACJI PIWNEJ OXYGEN

- Stół umożliwia szeroki zakres konfiguracyjny.
- Zmieści się pod nim 2x keg 30 l/4x keg 20 l (slim) z piwem lub chłodziarkę barmańską dwudrzwiową.
- Na wierzchu zastosowana została płyta ociekowa.
- Tylny rant stołu zakończony na wysokości 50 mm.

| | |
|---------|--------------------------------|
| kod | 200018 |
| wymiary | 1000x650x(H)900 mm |
| cena | 3699,00 3329 |



NAROŻNY STÓŁ BAROWY OXYGEN

- Stół narożny umożliwiający kontynuację modułową dla barów w konfiguracji „L” lub „U”.
- Moduł zaopatrzony w płytę ociekową.

| | |
|---------|--------------------------------|
| kod | 200025 |
| wymiary | 650x650x(H)900 mm |
| cena | 2499,00 2249 |



BAROWY STÓŁ KONSTRUKCYJNY OXYGEN, 600 MM

- Barowy stół konstrukcyjny Oxygen, 600 mm przygotowany do tego, żeby pod nim wstawić kostkarkę ICE 500 czy chłodziarkę Candour jednodrzwiową. Daje również możliwość wstawienia chłodziarki do piwa czterobiegowej.
- Na blacie zamontowana jest płyta ociekowa i miejsce do ewentualnej instalacji kranu piwnego.

| | |
|---------|-----------------------------------|
| kod | 817292 |
| wymiary | 600x650x(H)900 mm |
| cena | 1999,00 1799,00 |



BAROWY STÓŁ KONSTRUKCYJNY OXYGEN, 700 I 1000 MM

- Barowy stół konstrukcyjny Oxygen, to jest mebel pod którym można wstawić zamrażarkę lub chłodziarkę Mistral Barmatica, chłodziarkę do wina Aurora czy zmywarę.
- Posiada lity, wzmocniony blat.

| | | |
|---------|-----------------------------------|-----------------------------------|
| kod | 817360 | 816387 |
| wymiary | 700x650x(H)900 mm | 1000x650x(H)900 mm |
| cena | 1799,00 1619,00 | 2699,00 2429,00 |

**BARMATIC****MODUŁ DO SZYBKIEJ PRACY NA SZKLE OXYGEN**

- Umożliwia dostęp do nawet 100 naczyń barowych.
- Łatwo wysuwane pokłady na których zdeponowano 3 kosze ze szkłem.
- Szybki dostęp dla barmana, szybkie uzupełnianie przez barback-a.
- Moduł nie zawiera koszy w zestawie.

| | |
|---------|--------------------------------|
| kod | 200032 |
| wymiary | 600x650x(H)900 mm |
| cena | 3499,00 3149 |

**STÓŁ ZE ZLEWEM I MIEJSCEM NA ZMYWARKĘ/ZAMRAŻARKĘ**

- Moduł stanowiący uzupełnienie dla stacji barowych BOSTON lub stanowiący dodatkowy punkt myjący w barze.
- Wyposażony w duży zlew ze zraszczaczem do dynamicznego płukania narzędzi barmańskich i zwilżania szkła do piwa, przesuwaną deskę do krojenia pod którą znajduje się luk szpara ze zrzutnią odpadów.
- Duży pojemnik na odpady organiczne lub mieszane z bocznym oknem wyrzutowym.
- Moduł nie zawiera w zestawie baterii umywalkowej.

| | |
|---------|--------------------------------|
| kod | 200179 |
| wymiary | 1200x650x(H)900 mm |
| cena | 3999,00 3599 |

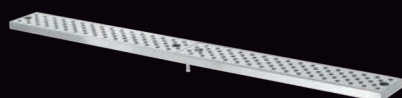
**ŚCIANKA BAROWA OXYGEN, PANEL 1000 MM**

- Ścianka barowa wyposażona jest w kanał mediowy, ociekacz skroplin na stronę barmana i konstrukcję nośną do umieszczenia blatów kamiennych lub drewnianych.

| | |
|---------|-----------------------------------|
| kod | 557532 |
| wymiary | 1000x200/600x(H)1100 mm |
| cena | 2999,00 2699,00 |

**BARMAŃSKA SKRZYŃKA NA LÓD OXYGEN**

| | |
|---------|--------------------------------|
| kod | 200162 |
| wymiary | 305x484x(H)367 mm |
| cena | 1699,00 1529 |

**OCIEKACZ BAROWY OXYGEN**

| | |
|---------|------------------------------|
| kod | 200469 |
| wymiary | 1000x100 mm |
| cena | 499,00 449 |

CHŁODNICTWO

CHŁODZIARKA BAROWA PODBLATOWA BARMATIC CANDOUR

· Kompaktowa lodówka idealnie nadająca się na alkohole, z przeznaczeniem do sklepów, barów oraz hoteli. Posiada przezroczyste szklane drzwi, przez które świetnie widać całą zawartość.

- Dostępne dwie wersje
 - jednodrzwiowa: wytyczana komora aluminiowa, drzwi z tworzywa sztucznego z hartowanym szkłem
 - dwudrzwiowa: komora ze stali nierdzewnej, drzwi rozsuwane z wykończeniem ze stali nierdzewnej stanowiące jednocześnie świetną izolację
- W modelach 235980 i 235997 obudowa i wnętrze malowane proszkowo



**ELEKTRONICZNY PANEL STEROWANIA Z WYŚWIETLACZEM**

Panel sterowania wyświetla bieżącą wartość temperatury wewnątrz kabiny.
PROGRAMOWANIE WŁASNE

DWIE BEZPIECZNE PÓŁKI

Chłodziarka barmańska posiada dwie półki charakteryzujące się wysoką tolerancją na obciążenia. Zmieścisz tu wiele butelek napojów, alkoholi

ATRAKCYJNA EKSPOZYCJA

Produkty umieszczone wewnątrz podświetlane są systemem LED o dostosowanej intensywności świecenia do warunków w barze

WYMUSZONY PRZEZ WENTYLATOR OBIEG ZIMNEGO POWIETRZA

Produkty znajdujące się z przodu i z tyłu, na dole i na górze – są schładzane równomiernie

**AUTOMATYCZNE ODSZRANIANIE**

W pełni automatyczny system odszraniający pozwala na zachowanie idealnej ekspozycji produktów

WZMACNIANA RAMA DRZWI

Wzmacniana rama drzwi gwarantująca długoletnie i bezawaryjne użytkowanie

SOLIDNA KONSTRUKCJA

Konstrukcja wykonana z wysokiej jakości stali nierdzewnej

IDEALNA DO INSTALACJI W KONSTRUKCJACH BAROWYCH

Przeniesiony system pozyskiwania świeżego powietrza do stopki nie zakłóca możliwości instalacyjnych na burtach

GRUBE WARSTWY TERMOIZOLACYJNE SEPARUJĄ BOKI CHŁODZIARKI OD INNYCH EMITERÓW CIEPŁA ZNAJDUJĄCYCH SIĘ POD BLATEM BARU



| | 235843 | 235980 | 233771 | 235997 |
|--------------------|-----------------------------------|------------------------------------|-----------------------------------|------------------------------------|
| kolor | srebrny | czarny | srebrny | czarny |
| pojemność | 97 l | 97 l | 188 l | 188 l |
| wymiary | 530x500x(H)835 mm | 530x500x(H)835 mm | 900x520x(H)835 mm | 900x520x(H)835 mm |
| zakres temperatury | 2-10 °C | 2-10 °C | 2-10 °C | 2-10 °C |
| środek chłodniczy | R600a | R600a | R600a | R600a |
| napięcie | 230 V | 230 V | 175 W/230 V | 175 W/230 V |
| obudowa wewnętrzna | tłoczone aluminium | stal nierdzewna malowana proszkowo | tłoczone aluminium | stal nierdzewna malowana proszkowo |
| obudowa zewnętrzna | stal nierdzewna | stal nierdzewna | stal nierdzewna | stal nierdzewna |
| termostat | tak | tak | tak | tak |
| cena (PLN) | 2999,00 2699,00 | 2799,00 2519,00 | 3955,00 3559,00 | 3499,00 3149,00 |

CHŁODZIARKA DO WINA BARMATIC AURORA

Chłodziarka do wina Aurora marki Barmatic została zaprojektowana w celu przechowywania wina w idealnych warunkach temperatury, światła i wilgotności. Dzięki dwóm strefom i regulowanemu zakresowi temperatur (od +5°C do +22°C) w chłodziarce można przechowywać jednocześnie różne gatunki win. Wygodne monitorowanie i regulacja temperatury (°C lub °F) za pomocą cyfrowego wyświetlacza i elektronicznego termostatu.

Czarna, malowana proszkowo obudowa, szklane drzwi (zatrzymujące promienie UV) z eleganckim uchwytem ze stali nierdzewnej.

Klasa klimatyczna: N-ST.

Klasa energetyczna: G (A-G).



**CICHA PRACA**

Dzięki głęboko osadzonym w komorze cyrkulatorom powietrza i niskoemisyjnym kompresorze

BEZPROBLEMOWY SERWIS

Chłodzenie statyczne wspomagane wentylatorem, automatyczne odszranianie, agregat umieszczony w tylnej części lodówki

ZABEZPIECZENIE

Zamek dostępu i uszczelnienie magnetyczne

KLASA KLIMATYCZNA

Umożliwia zastosowanie nawet w miejscach, gdzie temperatura dochodzi do 32 °C

**FUNKCJA PIWNICZNA**

Stalowe ściany z membraną poliuretanową stanowią osłonę stabilizującą temperaturę i eliminuje częstotliwość skoków ciepła

SMOOTH BLUE LED

Nieagresywne doświetlenie wnętrza umożliwia rozpoznanie wina

ENO-TRONIC

Dwie strefy temperatur sterowane elektronicznym systemem termostatowym

AIRBAG

Amortyzator kompresora niweluje drgania sprężarki, które mogłyby wpłynąć negatywnie na strukturę wina

PODBLATOWA

Niski profil umożliwia wykorzystanie pod blatem, dzięki frontowemu chłodzeniu urządzenie można zabudować po obu stronach, można zmienić kierunek otwierania drzwi

UKŁAD SOMMELIERSKI

Rozmieszczenie półek w chłodziarce (od góry):
2x wino czerwone, wino białe, wino białe/różowe, wino musujące

PODWÓJNA/ARGONOWA SZYBA

zapobiegająca skraplaniu

FILTR UV

zapobiegający degradacji win starzejących

**DWIE OSOBNIE KABINY**

Strefy posiadają osobne drzwi, zapobiega to ingerencji w temperaturę w obszarach, których nie musimy otwierać. Niezależne chłodzenie kabin z możliwością dezaktywacji stref

INTELIGENTNY POMIAR TEMPERATURY

Uwzględnia straty przy otwartych drzwiach.

DOLNY POBÓR POWIETRZA

Umożliwia zabudowę boczną. Dwa kompresory z niskim poborem prądu.

| | | |
|--------------------|-----------------------------------|-----------------------------------|
| | 237663 | 237748 |
| kolor | czarny | czarny |
| pojemność | 133 l, 46 butelek | 450 l, 142 butelek |
| ilość półek | 5 z drewna bukowego | 13 z drewna bukowego |
| wymiary | 595x588x(H)820 mm | 595x680x(H)1805 mm |
| zakres temperatury | 5-22 °C | 5-22 °C |
| środek chłodniczy | R600a | R600a |
| moc/napięcie | 90W/230 V | 90W/230 V |
| cena (PLN) | 3999,00 3599,00 | 8599,00 7739,00 |

ZAMRAŻARKA BAROWA, PODBLATOWA MISTRAL

Nowoczesna i kompaktowa zamrażarka to niezbędny element wyposażenia każdego baru i kawiarni.

Wykonana została ze **stali nierdzewnej** na zewnątrz i mocnego tworzywa ABS wewnątrz, co sprawia, że jest trwała i łatwa do utrzymania w czystości. Walory estetyczne dodatkowo wzmacnia podświetlony na niebiesko włącznik główny na panelu sterowania i drzwi z eleganckimi skosami bocznymi. Urządzenie jest zaopatrzone w **cyfrowy termostat**, który pozwala na proste, szybkie i dokładne określenie temperatury wewnątrz kabiny zamrażarki. Obniża to koszt eksploatacji, stabilizuje wartość chłodniczą i zwiększa przydatność przechowywanych produktów.

Zamrażarka może pracować w bardzo dużym **zakresie temperatur chłodniczych: -23/-18 °C**. Zabezpieczenie w postaci **sygnału w sytuacji źle domkniętych drzwi** redukuje straty w żywności i w sposób istotny wpływa na energooszczędność.

System rozmrażania (włączany jest manualnie) zapobiega gromadzeniu się lodu na parowniku i zwiększa efektywność mroźniczą. W przypadku wykorzystania w zabudowie mamy do dyspozycji dwie nóżki z przodu z regulacją wysokości dla wypoziomowania sprzętu oraz dwie rolki z tyłu idealna podczas przesuwania zamrażarki.

Przestawne drzwi zamykane na kluczyk dopasowują szafę do potrzeb i warunków.

| | |
|--------------------|-----------------------------------|
| model | 229941 |
| pojemność | 200 l |
| wymiary | 598x623x(H)838 mm |
| wymiary komory | 493x478x(H)635 mm |
| izolacja | 50 mm |
| ilość półek | 2 |
| zakres temperatur | -23 - -18 °C |
| klasa energetyczna | A |
| moc | 56 W |
| napiecie | 230 V |
| waga | 41 kg |
| poziom hałasu | 40 dB |
| cena | 3299,00 2999,00 |

KONSTRUKCJA COOLHOOD

długotrwałe utrzymanie temperatury zapewnia wykorzystany w izolacji ścian chłodziarki materiał: C5H10 (grubość 70 mm)

DRZWI MAGNETYCZNE

szczelne drzwi zwiększają efektywność chłodniczą i wpływają na trwałość produktów

EKOLOGICZNA

w zamrażarce wykorzystano ekologiczny czynnik chłodniczy R290

CICHA

dzięki nowoczesnemu kompresorowi i osonom wygłuszającym – pozwalają na cichą pracę w barze, co szczególnie ważne jeśli chłodziarka jest instalowane na froncie

DUŻA POJEMNOŚĆ

komora zamrażarki o pojemności 200 l podzielona jest za pomocą dwóch półek z możliwością regulacji. Zmieścisz tam około 48 regularnych butelek alkoholu lub nawet 8 kuwet lodów

TURBINA CYRKULACYJNA

wspomaga chłodzenie statyczne i gwarantuje równomierne rozprowadzenie mroźnego powietrza w komorze

KLASA KLIMATYCZNA D

pozwała na efektywną pracę urządzenia w pomieszczeniach i zabudowach barowych z podwyższoną temperaturą powietrza (+30°C) oraz 60% wilgotności względnej





CHŁODZIARKA BAROWA, PODBLATOWA MISTRAL

Kompaktowa chłodziarka solidnie wykonana ze stali nierdzewnej to doskonałe rozwiązanie dla małych lokali gastronomicznych, takich jak bary i kawiarnie, które nie potrzebują dużego i ciężkiego sprzętu chłodniczego.

Zastosowany nowoczesny kompresor i osłony wygłuszające zapewniają cichą pracę w lokalu. Wykorzystany w izolacji ścian chłodziarki izolator **C5H10** o grubości 70 mm gwarantuje długotrwałe utrzymanie temperatury (konstrukcja Coolhood). Wpływa on tym samym na bezpieczeństwo sanitarno-epidemiologiczne przechowywanych produktów, a także zmniejsza zużycie energii elektrycznej. Chłodziarka Mistral to dobry wybór dla dbających o środowisko naturalne, dzięki zastosowaniu ekologicznego czynnika chłodniczego **R600a**. Element chłodniczy umieszczony jest wzdłuż tylnej ściany komory, a chłodzenie wspomagane jest **turbiną cyrkulacyjną** gwarantującą równomierne rozprowadzenie schłodzonego powietrza

w całej komorze. Szczelne drzwi z magnetycznym domknięciem zwiększają efektywność chłodniczą i wpływają na trwałość produktów. **Wysoka klasa klimatyczna 3** pozwala na efektywną pracę urządzenia w pomieszczeniach i zabudowach barowych z podwyższoną temperaturą powietrza (+30 °C) oraz 60% wilgotności względnej.

Kluczyk zabezpiecza przed nieautoryzowanym dostępem. Elegancki **barowy design** osiągnięto dzięki podświetlonemu na niebiesko włącznikowi głównemu na panelu sterowania. Nowoczesne drzwi ze skosami bocznymi, są również przestawne, co pozwala dopasować chłodziarkę do potrzeb i warunków lokalowych klienta. Z przodu zastosowano dwie nóżki z regulacją wysokości dla wypoziomowania sprzętu, a z tyłu dwie rolki pomocne podczas przesuwania.

NIŻSZE KOSZTY

klasa energetyczna na poziomie A++ powoduje, iż nie znajduje ona konkurencji na rynku jeśli chodzi o koszty eksploatacji

TRWAŁOŚĆ

obudowa zewnętrzna wykonana ze stali nierdzewnej, natomiast obudowa wewnętrzna z mocnego ABS łatwego do utrzymania w czystości

DUŻA POJEMNOŚĆ

komora chłodziarki podzielona za pomocą dwóch półek z możliwością regulacji. Pojemność komory 200 l

| | |
|--------------------|------------------------|
| model | 236581 |
| pojemność | 200 l |
| wymiary | 598x623x(H)838 mm |
| wymiary komory | 477x443x(H)652 mm |
| ilość półek | 2 + 1 na dnie |
| zakres temperatur | 0 – 8 °C |
| klasa energetyczna | A++ |
| moc | 56 W |
| napięcie | 230 V |
| waga | 43 kg |
| poziom hałasu | 40 dB |
| cena | 2999,00 2699,00 |

AUTOMATYCZNE ROZMRAŻANIE

ustawione czasowo – zapobiega gromadzeniu się lodu na parowniku

ALARM

sygnał dźwiękowy i świetlny inicjowany w sytuacji źle domkniętych drzwi. Zabezpieczenie to redukuje straty na produktach organicznych i w sposób istotny wpływa na energooszczędność

PROGRAMATOR CYFROWY

termostat pozwala na proste, szybkie i dokładne określenie temperatury wewnątrz kabiny chłodziarki barowej. Obniża koszt eksploatacji, stabilizuje wartość chłodniczą i zwiększa przydatność deponowanych produktów

DUŻA SKALA CHŁODZENIA

urządzenie może pracować w zakresie temperatur: 0 do +8 °C



RODZINA WYTWORNIC DO LODU SILVER ICE – DOSKONAŁOŚĆ W KAŻDYM DETALU

NEW

Nieźródlna wydajność

Pionowa matryca PRZYSPIESZA PRODUKCJĘ lodu. Mniejsza podatność na zakamienianie dysy wodnej.

KANCIASTY KSZTAŁT - FROST ICE - wygląda efektownie w szkle i szybko schładza napój

NIŻSZA TEMPERATURA uwolnienia lodu z matrycy spowalnia czas topienia w zbiorniku kostkarki lub w icebox-ie.

Oszczędność i ekologia na pierwszym miejscu

System inteligentnej optymalizacji zużycia wody i energii gwarantuje realne oszczędności w Twoim biznesie. Wszystkie modele pracują na ekologicznym czynniku chłodniczym R290, spełniającym najwyższe normy UE, co czyni je przyszłościową inwestycją.

Najwyższy poziom higieny

- system sterylizacji UV-C eliminuje bakterie i wirusy w wodzie, zapewniając ultra wysoki poziom bezpieczeństwa.
- STACJA FILTRACJI 3.0 w STANDARDZIE - przechwytuje większość zanieczyszczeń z wody, eliminuje chlor i jego pochodne dostarczając wodę o lepszym smaku i pozbawioną zapachu, neutralizuje węglan wapnia – zapobiegając nadmiernemu osadzaniu kamienia na elementach stalowych.
- WASH program – dostępny na panelu, dostosowany do obsługi przez operatora.

Inteligentna konstrukcja

Każda kostkarka Silver Ice posiada elegancką i trwałą obudowę ze stali nierdzewnej, która zapewnią długoletnie użytkowanie bez ryzyka korozji. Izolowany zbiornik skutecznie ogranicza utratę chłodu, a system diagnostyczny na bieżąco informuje o statusie pracy urządzenia.

Kostkarki Silver Ice to inwestycja w niezawodność, oszczędność i higienę. Niezależnie od wybranego modelu, otrzymujesz urządzenie klasy premium, zaprojektowane z myślą o długoletniej, bezproblemowej eksploatacji w najbardziej wymagających warunkach.

Stacja Filtracji 3.0/9.0 w standardzie – przechwytuje większość zanieczyszczeń z wody, eliminuje chlor i jego pochodne dostarczając wodę o lepszym smaku i pozbawioną zapachu, neutralizuje węglan wapnia – zapobiegając nadmiernemu osadzaniu kamienia na elementach stalowych.

Paszport Jakości. Gwarancja – 3 lata

- obudowa ze stali nierdzewnej AISI 304 – KOROZJA STOP
- Wzmocniony IZOLOWANY ZBIORNIK skutecznie ogranicza utratę chłodu
- **DIAGNOSTIC 24H** – kontroluje poprawność pracy urządzenia. Automatycznie wykrywa anomalie w przyłączonych mediach.
- **MASA LODU** – programator umożliwi zwiększanie/zmniejszanie parametru lodu.



Filtr 3.0
za 1 PLN

SILVER ICE – CUBE

Stworzona z myślą o wygodzie użytkownika. Wyróżnia się ergonomicznymi rozwiązaniami: ściętym frontem zbiornika umożliwiającym szybsze czerpanie lodu oraz zaokrąglonymi krawędziami wewnątrz i na zewnątrz, które znacząco ułatwiają czyszczenie i konserwację urządzenia.

SILVER ICE – ILLUMINATOR

Idealna do zabudowy dzięki innowacyjnym drzwicom ILLUMINATOR DOOR, które chowają się w korpus i są wyposażone w okienko inspekcyjne. Przedni układ cyrkulacji powietrza umożliwia instalację przy ścianie lub w zabudowie, co czyni ILLUMINATOR najpopularniejszym wyborem w nowoczesnych barach i restauracjach o ograniczonej przestrzeni.

| kod | 274309 | 274316 | 274347 |
|---------------------|------------------------|--------------------------|--------------------------|
| wymiary | 665x668x(H)820/970 mm | 665x668x(H)820/970 mm | 665x637x(H)740/775 mm |
| wydajność | 95 kg/24 h | 127 kg/24 h | 100 kg/24 h |
| pojemność zbiornika | 36 kg | 36 kg | 30 kg |
| czynnik chłodniczy | R290 | R290 | R290 |
| moc/napięcie | 625 W / 230 V | 730 W / 230 V | 640 W / 230 V |
| waga | 66 kg | 67 kg | 67 kg |
| cena | 9999,00 8999,00 | 11999,00 10799,00 | 13999,00 12599,00 |

OSZCZĘDNOŚĆ I EKOLOGIA

Inteligentna optymalizacja zużycia wody i energii
 Ekologiczny czynnik chłodniczy zgodny z normami UE
 Izolowany zbiornik minimalizujący straty chłodu

HIGIENA I BEZPIECZEŃSTWO

System sterylizacji UV-C eliminujący bakterie i wirusy w wodzie
 Filtr zatrzymujący zanieczyszczenia większe niż 5 mikronów
 Automatyczny program konserwacyjny

WYDAJNOŚĆ I JAKOŚĆ LODU

PRO BAR CUBE - Większa kostka (28x28x22mm) do profesjonalnych zastosowań
 FROST ICE - Kanciasty kształt dla efektywniejszego chłodzenia i wolniejszego topnienia
 Pionowa matryca przyspieszająca produkcję lodu

SOLIDNA KONSTRUKCJA

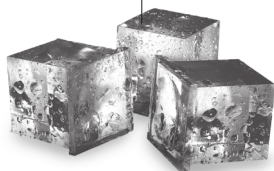
Obudowa z austenitycznej stali nierdzewnej
 Regulowane nóżki eliminujące wibracje

WSZECHSTRONNOŚĆ I KONTROLA

Niebieskie podświetlenie ułatwiające pobór lodu
 Możliwość regulacji ilości produkowanego lodu
 System diagnostyczny informujący o statusie pracy



Rozmiar lodu:
 28x28x22 mm
 Waga: 17 g



SILVER ICE - DENVER

Kompletne rozwiązanie z izolowanym zbiornikiem w cenie! Jako jedyna linia kostkarek, DENVER zawiera wysokiej jakości **zbiornik na lód w standardowym wyposażeniu**, bez dodatkowych opłat. Wyróżnia się również 4-strefowym systemem poboru i filtracji powietrza, zapewniającym optymalne chłodzenie oraz **wychylną pokrywę** dla łatwego dostępu serwisowego.



Filtr 9.0
 za 1 PLN



Eco-friendly R290 Refrigerant For Sustainable Ice Production



UVC Protection: Bacteria and Virus-Free Ice Production Environment

| kod | 274323 | 274330 |
|---------------------|-------------------------------------|-------------------------------------|
| wymiary | 559x859x(H)1745 mm | 760x859x(H)1745 mm |
| wydajność | 160 kg/24 h | 225 kg/24 h |
| pojemność zbiornika | 140 kg | 200 kg |
| czynnik chłodniczy | R290 | R290 |
| moc/napięcie | 765 W / 230 V | 1360 W / 230 V |
| waga | 96 kg | 119 kg |
| cena | 14999,00 13499,00 | 17999,00 16199,00 |

2 lata
gwarancji

KOSTKARKI BARMATIC COOLICE

Nowe kostkarki do lodu marki Barmatic dostarczają kostki lodu do napojów lub do chłodzenia produktów spożywczych w barach, restauracjach, hotelach i marketach. Stanowią połączenie solidności i wytrzymałości z profesjonalnym wykonaniem.

Urządzenia produkują krystalicznie przejrzysty lód Bright Ice metodą natryskową, przy niewielkim zużyciu energii, oszczędnie, wydajnie i cicho.

Każda kostkarka z serii Coolice przechodzi nie tylko testy elektryczne i testy bezpieczeństwa, ale również obwodowy test czynnika chłodniczego oraz instalacji wodnej, co gwarantuje jej 100% szczelność*. W trakcie badania próby lodu sprawdzamy

zgodność z założeniami ilości produkcyjnej, wielkości i transparentności kości.

Kostkarki serii Coolice poddaje się także badaniom wydajnościowym w specjalnie skonstruowanych kabinach, gdzie warunki jakim muszą sprostać odzwierciedlają wilgotność i temperaturę tropikalną.

Kostkarki serii Coolice chłodzone powietrzem można wykorzystać wszędzie tam gdzie inne maszyny przestały funkcjonować, a chłodzenie wodne nie jest możliwe z uwagi na małe zasoby.

* Razem z kostkarką dostajesz listę kontrolną potwierdzoną przez inżynierów produkcji



**Kostkarki Barmatic Coolice to urządzenia:****GWARANTUJĄCE KOMFORT KLIENTOM BARU**

- Cicha produkcja i lód o doskonałych właściwościach
- Wyciszony moduł konstrukcyjny – poliuretanowy bezmostkowy
- Cicha produkcja – pompa magnetyczna
- Nowoczesny silnik Embraco na poduszkach amortyzujących

POSZUKIWANE PRZEZ BARMANÓW

- Zbiorniki XXL
- Perfekcyjnie klarowne kostki – technologia wysokociśnieniowego natrysku z metalowym spustem
- Wielkość kostki – masa 18 g, 35x31x31 mm
- Speed door – szynowe wrota chowane w korpus
- Redukcja topnienia – dzięki zbiornikowi wykonanemu w technologii sandwich i rdzeniowi z pianki poliuretanowej
- „Tropikalna klasa” – umożliwiała działanie nawet przy wysokiej temperaturze

DOCENIANE PRZEZ INSPEKTORÓW SANITARNYCH

- Antybakteryjny zbiornik lodu i komora produkcji
- Dedykowany program myjący – włącznik na front panelu – możliwa regularna dezynfekcja
- Antybakteryjna miedziana matryca – zapobiega gromadzeniu się minerałów w koszykach lodowych
- Bezszwowa konstrukcja zbiornika – brak miejsc gromadzących zabrudzenia i łatwe czyszczenie

WYCZEKIWANE PRZEZ TECHNOLOGA I ARCHITEKTA

- Wydajność nawet 90 kg/24 h umieszczone pod blatem – maksymalna wysokość urządzenia 822 mm
- Pełna zabudowa z obu stron, układ wentylacyjny niewymagający bocznych dystansów
- Bardzo mała głębokość konstrukcyjna max 600 mm – urządzenie zmieścisz na backbarze

- Odpływ kostkarki wsparty pompą – umiejscowienie kostkarki niezależnie od wysokości ujęcia wodnego

DAJĄCE PEWNOŚĆ SERWISOM TECHNICZNYM

- Wieloletowa kontrola – każdy egzemplarz ze sprawdzonym produkcyjnie układem chłodniczym, elektrycznym, wodnym, wentylującym. Na ostatnim etapie kontrola zgodności produkcji i jakości kostek
- Status klasy premium – zastosowanie komponentów renomowanych marek
- Unifikacja części elektronicznych – programowane podzespoły – jedna płyta elektroniczna do wszystkich modeli
- Depozyty części serwisowych zlokalizowane w Polsce

ZASPOKAJAJĄCE POPYT NA EKOLOGIĘ

- Kostkarka wykorzystuje neutralny dla środowiska czynnik chłodniczy R290 – nie niszczy ozonu.
- Zerowaste – nawet po wielu latach zdołasz odnowić maszynę z wykorzystaniem wciąż dostępnych części
- 90% części możesz poddać recyklingowi

SATYSFAKCUJĄCE INWESTORÓW

- Szybki zwrot inwestycji – dzięki kostkarce serii Collice wytworzysz dziennie od 100 aż do 450 koktajli
- Niskie koszty eksploatacji
- Trwałość – dedykowany tor chłodzenia zapobiega przegrzewaniu pomp, kompresora i układów elektronicznych, kostkarka spełnia najwyższe europejskie normy
- Konserwacja (czyszczenie i odkamienianie) we własnym zakresie – bez kosztów serwisowych
- Estetyka i łatwe utrzymanie czystości- obudowa wykonana z wysokiej jakości stali
- Dostęp do seminariów szkoleniowych



| kod | ICE250* | ICE350 | ICE500 | ICE900 |
|---------------------|------------------------|------------------------|------------------------|--------------------------|
| wymiary | 355x435x(H)590 mm | 500x580x(H)690 mm | 500x580x(H)800 mm | 738x600x(H)822 mm |
| wydajność | 21 kg/24 h | 33 kg/24 h | 47 kg/24 h | 85 kg/24 h |
| pojemność zbiornika | 4 kg | 16 kg | 28 kg | 40 kg |
| czynnik chłodniczy | R290 | R290 | R290 | R290 |
| moc/napięcie | 310 W/230 V | 510 W/230 V | 590 W/230 V | 1070 W/230 V |
| waga | 26 kg | 38 kg | 45 kg | 83 kg |
| cena | 5299,00 4769,00 | 6999,00 6299,00 | 8299,00 7469,00 | 11999,00 10799,00 |

* brak pompy odpływu

Natrysk z metalowych głowic



Pompa odpływowa



Prefiltry powietrza – łatwe czyszczenie



Wypełnienie stalowej konstrukcji termopianą



WYTWORNICA GRANULATU LODOWEGO NUGGET120

Potrzebujesz dużych ilości lodu kruszonego i nie lubisz tracić czasu? Wytwornica granulatu lodowego jest dla Ciebie idealnym rozwiązaniem. Posiada dużą wydajność, a dzięki temu, że produkuje lód w warunkach obniżonej wilgotności (maksymalnie 10%) – nie musisz go dodatkowo kruszyć! Jak to działa? Niska wilgotność sprawia, że lód się nie skleja

i trafia do zasobników w postaci gotowych bryłek o wielkości 11x13 mm.

Walory estetyczne lodu w bryłkach sprawiają, że jest on idealnym rozwiązaniem dla systemów ekspozycyjnych.

Sprawdzi się świetnie w barach koktajlowych, fresh pointach, bistrach czy kawiarniach.



| | |
|------------------------------|-------------------------------------|
| kod | NUGGET120A |
| wymiary | 738x690x(H)822 mm |
| wydajność | 120 kg/24 godz.* |
| pojemnik zapasu | 40 kg |
| czynnik chłodniczy | R290 |
| zużycie prądu na 100 kg lodu | 17,2 kWh/100 kg |
| moc | 1050 W |
| napiecie | 230 V |
| waga | 98 kg |
| cena | 12199,00 10979,00 |

*przy temp. wody zasilającej +10°C i temp. otoczenia +10°C

- Urządzenie nie wymaga dozoru – po zapełnieniu opcjonalnego pojemnika zapasu urządzenie przerywa produkcję lodu
- Obudowa wykonana całkowicie ze stali nierdzewnej gwarantująca długoletnie użytkowanie
- Sterowanie elektroniczne
- Łatwy i szybki montaż
- Wymagane podłączenie do wody oraz odpływu kanalizacyjnego
- Dostarczane z przewodem elektrycznym bez wtyczki
- Dostępny tylko w wersji chłodzonej powietrzem

Technologia powstawania granulatu

Granulat lodowy wytwarzany jest przez pionowy cylinder, z wewnętrznym ślimakiem obrotowym, który zeszkrobuje lód z wewnętrznej powierzchni parownika. Taki lód podnoszony jest do wyjścia z cylindra, i dalej łąduje w zbiorniku zapasu. Pojemność tego zbiornika to 40 kg.





FILTRY DO KOSTKAREK



FILTR Z GŁOWICĄ DO KOSTKAREK 3.0

Kompletna stacja filtracji wody przeznaczona do kostkarek i łuskarek podblatowych.

Wydajność okresowa: 12 miesięcy lub 30 000 litrów. Stacja posiada naścienny system mocujący.

| | | |
|---------|----------------------|----------------------|
| kod | 947012 | 947036 |
| wymiary | 180x90x(H)340 mm | 340x90x(H)340 mm |
| cena | 659,00 593,00 | 888,00 799,00 |



FILTR Z GŁOWICĄ DO KOSTKAREK 9.0

Kompletna stacja filtracji wody przeznaczona do kostkarek, łuskarek, wytwornic Nugget o wydajnościach powyżej 55 kg lodu na 24 h. Wydajność przepływowa 90 000 litrów. Stacja posiada naścienny system mocujący.



POMPA ODPŁYWOWA DO KOSTKAREK

Dynamiczna pompa do kostkarek. Umożliwia odprowadzenie skroplin **nawet na wysokość 5,5 m**. Pompa z osprzętem gotowa do montażu na ścianie lub posadzce.

Dostosowana do czterech przyłączy wlotowych. Cicha i niezawodna praca. Alarm zintegrowany z drugim łącznikiem poziomym. Zabezpieczenie termiczne silnika. Duża objętość zbiornika.

| | |
|------|----------------------|
| kod | 229514 |
| cena | 699,00 629,00 |



WKŁAD DO FILTRA DO KOSTKAREK 3.0

Wydajność okresowa: 12 miesięcy lub 30 000 litrów.

| | | |
|------|--------------------|----------------------|
| kod | 947029 | 947043 |
| cena | 99,00 89,00 | 284,00 255,00 |



WKŁADY DO FILTRA DO KOSTKAREK 9.0

Zestaw wymiennych wkładów. Wydajność przepływowa 90 000 litrów.



HBH455-CE



System Wave-Action®
ciągle popycha mieszankę
w dół w stronę ostrzy
dla efektu smoothie



Smoothie
w 25 sekund
0,5 l drinków
w 25 sekund



1 rok
gwarancji



Ostrza ze stali nierdzewnej
szybko poradzą sobie
z miękkimi składnikami
i kruszonym lodem

BLENDER BARMAŃSKI HBB 908R®

Podstawowy blender barmański dedykowany do małej gastronomii daje możliwość zblendowania miękkich składników nawet w 25 sekund.

Dwie prędkości - precyzja blendowania dla szerokiej gamy drinków.

Trwałość i efektywność - cztery wytrzymałe ostrza ze stali nierdzewnej.

Dzbanek 1,25 l - odporny na uderzenia dzbanek z poliwęglanu z miarką i czytelną podziałką ułatwiającą napełnianie i dozowanie.

Wygodny uchwyt ułatwia nalewanie.

Mocny silnik o szczytowej mocy 1 KM. Sprawdza się nawet przy intensywnym użytkowaniu.

Czujnik otwarcia pokrywy zapobiega blendowaniu ze zdjętą pokrywą dzbanka.

| | | |
|------------|--|----------------|
| kod | HBB908R-CE | |
| dzbanek | dzbanek z miarką z poliwęglanu o poj. 1,25 l | |
| sterowanie | przełącznik, 2 prędkości | |
| wymiary | 195x205x(H)400 mm | |
| moc | 746 W | |
| napięcie | 230 V | |
| waga | 3,28 kg | |
| cena (PLN) | 1459,00 | 1313,00 |

| | | |
|------------|------------------------------|--------------------------------------|
| akcesoria | dzbanek z poliwęglanu 1,25 l | dzbanek ze stali nierdzewnej, 0,95 l |
| kod | 6126-908R | 6126-908S |
| cena (PLN) | 499,00 449,00 | 1199,00 1079,00 |



HBB255-CE

HBB255S-CE

Smoothie
w 20 sekund
0,5 l drinków
w 20 sekund



2 lata
gwarancji



Smoothie
w 15 sekund
0,5 l drinków
w 15 sekund



2 lata
gwarancji

moc
2,5 KM



2 prędkości, blend pulsacyjny,
uszczelnione przełączniki
zapewniają długą żywotność

System SureGrip™
gwarantuje stabilność blendera



Timer z auto
wyłącznikiem

BLENDERY BARMAŃSKIE HBB 255 RIO/S®

System Wave-Action® - zwykłe blendery obracają zawartość wokół ścianek dzbanka, przez co całe kawałki mogą uniknąć ostrzy. System Wave-Action® to unikalnie zaprojektowany pojemnik oraz ostrza dla efektu smoothie. Pomocniczy blender barmański dedykowany do małej gastronomii, dający możliwość stworzenia ulubionego smoothie w 20 sekund.

Dwie prędkości z opcją blendu pulsacyjnego - oferuje różnorodność i precyzję blendowania dla szerokiej gamy drinków.

Trwałość i efektywność - cztery wytrzymałe ostrza ze stali nierdzewnej. Solidne, **metalowe sprzęgło** napędowe zapewnia ostrzu wystarczającą moc i moment obrotowy.

Mocny silnik o szczytowej mocy 1,6 KM.

Szeroki otwór dzbanka pomieści nawet duże składniki, co skraca czas przygotowania koktajli.

| kod | HBB255-CE | HBB255S-CE |
|------------|--|---|
| dzbanek | sztaplowany dzbanek z copoliestru o poj. 1,4 l | dzbanek 0,95 l ze stali nierdzewnej |
| sterowanie | sterowanie: 2 prędkości, blend pulsacyjny | sterowanie: 2 prędkości, blend pulsacyjny |
| wymiary | 188x216x(H)412 mm | 168x216x(H)429 mm |
| moc | 1193 W | 1193 W |
| napięcie | 230 V | 230 V |
| waga | 4,4 kg | 4,5 kg |
| cena (PLN) | 2199,00 1969,00 | 2529,00 2276,00 |
| akcesoria | dzbanek z copoliestru | dzbanek ze stali nierdzewnej |
| kod | 6126-455-CE | 6126-255S-CE |
| cena (PLN) | 1199,00 1079,00 | 1299,00 1169,00 |

BLENDER BARMAŃSKI HBH 455 TANGO®

System Wave-Action® - zwykłe blendery obracają zawartość wokół ścianek dzbanka, przez co całe kawałki mogą uniknąć ostrzy. System Wave-Action® to unikalnie zaprojektowany pojemnik oraz ostrza dla efektu smoothie. Ten model blendera daje możliwość stworzenia ulubionego smoothie w 15 sekund.

Timer i dwie prędkości z opcją blendu pulsacyjnego.

Trwałość i efektywność - cztery wytrzymałe ostrza ze stali nierdzewnej.

Solidne, **metalowe sprzęgło** napędowe zapewnia ostrzu wystarczającą moc i moment obrotowy.

Potężny silnik o mocy 2,4 KM.

Trwałe i łatwe w obsłudze **uszczelnione przełączniki** zapewniają długą żywotność.

| kod | HBH455-CE |
|------------|--|
| dzbanek | sztaplowany dzbanek z copoliestru o poj. 1,4 l |
| sterowanie | sterowanie: 2 prędkości, timer, blend pulsacyjny |
| wymiary | 187x216x(H)448 mm |
| moc | 1790 W |
| napięcie | 230 V |
| waga | 5,3 kg |
| cena (PLN) | 3855,00 3469,00 |
| akcesoria | dzbanek z copoliestru |
| kod | 6126-455-CE |
| cena (PLN) | 1199,00 1079,00 |



WAVE-ACTION® SYSTEM



Dożywna gwarancja na mechanizm tnący i ostrza

moc 3 KM

3 lata gwarancji



WAVE-ACTION® SYSTEM

Dożywna gwarancja na mechanizm tnący i ostrza

moc 3 KM

3 lata gwarancji



Timer z auto wyłącznikiem, 2 prędkości plus przycisk pulsacji



Dwie prędkości, cykl jump, przycisk pulsacji i timer z auto wyłącznikiem dla maksymalnej różnorodności drinków

BLENDER SPECJALISTYCZNY HBH 550R FURY®

System Wave-Action® - zwykłe blendery obracają zawartość wokół ścianek dzbanka, przez co całe kawałki mogą uniknąć ostrzy. System Wave-Action® to unikalnie zaprojektowany pojemnik oraz ostrza dla efektu smoothie.

Jedwabiście kremowa konsystencja drinków - system Wave-Action® w połączeniu z prędkością blendu i kształtem ostrzy rozkrusza lód, zamieniając grudki w drink o kremowej konsystencji.

Dwie prędkości i blend pulsacyjny - oferują precyzyjny blend dla szerokiej gamy drinków.

Timer z auto wyłącznikiem

Silnik o mocy 1200 W - konstrukcja z wytrzymałym sprzęgłem napędowym w całości wykonanym z metalu, aby zaspokoić potrzeby najbardziej obleganych barów.

| | |
|------------|---|
| kod | HBH550R-CE |
| dzbanek | z poliwęglanu, poj. 1,8 l |
| sterowanie | timer z auto wyłącznikiem, 2 prędkości plus przycisk pulsacji |
| wymiary | 178x203x(H)457 mm |
| moc | 1200 W |
| napięcie | 230 V |
| waga | 6,3 kg |
| cena (PLN) | 5379,00 4841,00 |
| akcesoria | dzbanek z poliwęglanu |
| kod | 6126-650R |
| cena (PLN) | 1149,00 1034,00 |

BLENDER SPECJALISTYCZNY HBH 650R TEMPEST®

System Wave-Action® - zwykłe blendery obracają zawartość wokół ścianek dzbanka, przez co całe kawałki mogą uniknąć ostrzy. System Wave-Action® to unikalnie zaprojektowany pojemnik oraz ostrza dla efektu smoothie.

Jedwabiście kremowa konsystencja drinków - system Wave-Action® w połączeniu z prędkością blendu i kształtem ostrzy rozkrusza lód, zamieniając grudki w drink o kremowej konsystencji.

Smoothie w 12 sekund - kiedy spragnieni klienci czekają, możesz zblendować 0,5 l drinków w zaledwie 12 sekund.

Dwie prędkości, cykl Jump i blend pulsacyjny - oferują precyzyjny blend dla szerokiej gamy drinków.

Timer z auto wyłącznikiem.

Silnik o mocy 1200 W - konstrukcja z wytrzymałym sprzęgłem napędowym w całości wykonanym z metalu.

Sztaplowany pojemnik 1,8 l - odporny na uderzenia pojemnik z poliwęglanu z czytelną podziałką.

| | |
|------------|---|
| kod | HBH650R-CE |
| dzbanek | z poliwęglanu, poj. 1,8 l |
| sterowanie | 2 prędkości, cykl jump, przycisk pulsacji i timer z auto wyłącznikiem |
| wymiary | 178x203x(H)457 mm |
| moc | 1200 W |
| napięcie | 230 V |
| waga | 5,1 kg |
| cena (PLN) | 6785,00 6106,00 |
| akcesoria | dzbanek z poliwęglanu |
| kod | 6126-650R |
| cena (PLN) | 1149,00 1034,00 |



WAVE-ACTION® SYSTEM



Dożywna gwarancja
na mechanizm tnący i ostrza

moc 3 KM

3 lata gwarancji

★★★★
SUPER CENA

Hamilton Beach
COMMERCIAL

WAVE-ACTION® SYSTEM



3 lata gwarancji



Czytelny wyświetlacz i intuicyjne programy blendowania za jednym dotknięciem



Auto Blend wyłącza blender po osiągnięciu idealnej konsystencji drinka



BLENDER SPECJALISTYCZNY HBH 755R ECLIPSE®

Technologia QuietBlend™ - znacznie redukuje dźwięk silnika, wraz z obudową Quiet Shield™ pozwala obniżyć hałas do poziomu rozmowy w lokalu.

Kompaktowe rozmiary.

Mocny silnik - silnik o mocy maksymalnej 1000 W ze specjalnie zaprojektowanym obiegiem powietrza, który pomaga zapobiegać przegrzaniu silnika i przedłużyć jego żywotność.

Wgrane programy - popularne drinki dostępne pod 5 przyciskami oraz ponad 100 dodatkowych cykli. Dedykowane programy można łatwo pobrać dzięki karcie pamięci.

Quiet Shield™ Sensor - wyłącza silnik kiedy użytkownik uniesie obudowę QuietShield™.

System Wave-Action®.

Ochrona przed przegrzaniem - wyświetlacz ostrzega użytkownika w przypadku przegrzania silnika i zaleca wykonanie szybkiego cyklu chłodzącego.

| | |
|------------|------------------------------------|
| kod | HBH755R-CE |
| dzbanek | z poliwęglanu, poj. 1,4 l |
| sterowanie | panel dotykowy |
| wymiary | 216x286x(H)470 mm |
| moc | 1000 W |
| napięcie | 230 V |
| waga | 9 kg |
| cena (PLN) | 10189,00 9170,00 |

| | |
|------------|-----------------------------------|
| akcesoria | dzbanek z poliwęglanu |
| kod | 6126-755R |
| cena (PLN) | 1235,00 1111,00 |

BLENDER SPECJALISTYCZNY HBH 855 SUMMIT®

Blender specjalistyczny Summit Edge to nowy, **mocniejszy i bardziej cichy** model marki Hamilton Beach. Posiada kompaktowy rozmiar, dzięki czemu jest łatwiejszy i wygodniejszy w użyciu.

Automatyczny program blendujący dostosowuje czas i prędkość urządzenia do obciążenia, jakie stawiają komponenty.

Urządzenie posiada **silnik indukcyjny** - najmocniejszy wśród wszystkich modeli marki Hamilton Beach. Został on osłonięty podwójną obudową przekierowującą pęd powietrza chłodzącego, dzięki czemu następuje znaczna redukcja hałasu. Dzbanki Summit Edge można ustawiać jeden na drugim, dzięki czemu będą one łatwe do przechowywania w przestrzeni barowej.

Dzięki **USB PORT** można aktualizować oprogramowanie.

Produkt posiada 36 kombinacji ustawień i 5 programów. Dodatkowo istnieje możliwość uruchomienia wysokich i niskich obrotów.

| | |
|------------|------------------------------------|
| kod | HBH855-CE |
| dzbanek | z poliwęglanu, poj. 1,4 l |
| sterowanie | panel dotykowy |
| wymiary | 226x312x(H)473 mm |
| moc | 2000 W |
| napięcie | 230 V |
| waga | 14,5 kg |
| cena (PLN) | 10999,00 9899,00 |

| | |
|------------|-----------------------------------|
| akcesoria | dzbanek z poliwęglanu 1,4 l |
| kod | 6126-855 |
| cena (PLN) | 1199,00 1079,00 |



DZBANKI DO BLENDERÓW



| Kod dzbanka | Pasuje do blenderów |
|--------------|--|
| 6126-255S-CE | HB255, HBH455, HBF510 |
| 6126-455-CE | HB255, HBH455, HBF510 |
| 6126-510S-CE | HBH455, HBF510 |
| 6126-650R | HBH550, HBH650, HBH850, HBF600 |
| 6126-751R | HBH750, HBH755, HBH950, HBH550, HBH650, HBF600-Z (JP750) |
| 6126-755R | HBH750, HBH755 |
| 6126-855 | HBH855 |
| 6126-908R | HBH908 |
| 6126-908S | HBH908 |



MYJKA DO DZBANKÓW

Przystosowana do mycia różnych dzbanków

- myje wszystkie dzbanki, kubki i pojemniki o maksymalnej pojemności 2 l.

Mocna konstrukcja - dysza ze stali nierdzewnej oraz poliwęglan odporny na uderzenia.

Łatwa obsługa - wystarczy nacisnąć aby aktywować rozpylanie.

Kompaktowy kształt i wielkość - przy podstawie 160 mm kwadratowych i wysokości 133 mm łatwo zmieści się w każdym zlewie.

Uniesiona dysza - dla dokładniejszego czyszczenia.

Stopki na przysawki - zapewniają stabilność myjki.

Elastyczny wąż o długości 0,7 m i średnicy wewnętrznej 3/8" /10 mm z obrotowym przyłączem do węża.

Aktywacja poprzez naciśnięcie.

Nie wymaga zasilania elektrycznego.



Wystarczy nacisnąć, aby aktywować rozpylanie

| |
|--------------------------------------|
| BCR100-CE |
| 160x160x(H)133 mm |
| przepływ wody 8 521 pm (przy 60 psi) |
| 0,5 kg |
| 1649,00 1484,00 |



TAMPER

Czarny plastikowy popychacz do blendera pasuje do urządzeń:

HBH550, HBH650, HBH850, HBF600

| |
|---------------------------------|
| BT650 |
| 199,00 179,00 |



DZBANEK AIRWHIP

Dzbanek AirWhip spienia i napowietrza mleko w ciągu kilku sekund. Innowacyjne rozwiązanie Hamilton Beach Commercial, dzięki któremu możemy ubić mleko nawet o niskiej zawartości tłuszczu. Dedykowany do blenderów: HBH750 i HBH950. Do urządzeń HBH550, HBH650, HBH850 potrzebna podkładka JP750.

| |
|-----------------------------------|
| 6126-751R |
| 1,4 l |
| 1299,00 1169,00 |
| Podkładka do dzbanka 6126-751R |
| JP750 |
| 109,00 98,00 |

**BARMATIC**

FILTR ODWRÓCONEJ OSMOZY

Filtr odwróconej osmozy 2.0 w obudowie ze stali nierdzewnej

Molekularny system filtracji. Usunięcie do 95% zanieczyszczeń i redukcja TDS. Efektem jest otrzymanie perfekcyjnej wody, pozwalającej uzyskać najlepszy rezultat zmywania szkła, sztućców i porcelany. Stacja zawiera prefiltr cząsteczek - 947128

| | |
|-------------------------------------|-----------------------------------|
| kod | 947111 |
| wydajność nominalna | 2800 L/d |
| wydajność maksymalna | 4100 L/d |
| ciśnienie robocze | 2,2-6 bar |
| zakres temperatury wody zasilającej | 4-38°C |
| przyłącza | 3/4" |
| wymiary | 420x150x(H)445 mm |
| zasilanie | 230 V |
| maksymalny TDS | 1500 ppm |
| maksymalne stężenie chloru | 0,3 ppm |
| redukcja TDS | > 95 % |
| zakres pH wody zasilającej | 2-11 |
| cena | 7299,00 6569,00 |

Prefiltr do filtra odwróconej osmozy 2.0

Wkład wymienny do wstępnej filtracji w systemie 2.0

| | |
|------|-------------------------------|
| kod | 947128 |
| cena | 56,00 50,00 |

AUTOMATYCZNY ZMIĘK CZACZ DO WODY

Stosowanie zmiękczacza **wydłuża żywotność urządzeń gastronomicznych**. W zmiękczaczu zachodzi proces wymiany jonowej, w którym jony wapnia i magnezu odpowiedzialne za twardość wody, wypływane są przez żywicę jonowymienną znajdującą się wewnątrz zmiękczacza. **Obniża to koszty serwisowania urządzeń gastronomicznych** dzięki skutecznemu zapobieganiu odkładania się w nich kamienia kotłowego.

| | |
|--|--|
| kod | 947166 |
| typ | automatyczny objętościowy |
| wymiary urządzenia | 210x375x(H)500 mm |
| przepływ nominalny | 0,3 m ³ /h |
| zużycie soli na 1 cykl regeneracji | 0,7 kg |
| zbiornik regeneracyjny | 10 kg |
| maks. natężenie przepływu wody | 6,7 l/min |
| wydajność dla 10°dH | 1600 l |
| sposób regeneracji | 4 tryby: - objętościowy-opóźniony - objętościowy-natychmiastowy - inteligentny-opóźniony - inteligentny-natychmiastowy |
| ochrona przed dostępem dzieci - Automatyczna blokada klawiatury | TAK |
| wymiary zbiornika jonitu średnica/wysokość [cale] | Ø7 x 17" |
| ilość złoża | 5,5 l |
| moc/napięcie | 18 W/230 V |
| elektroniczny panel sterowania | TAK |
| waga | 9,9 kg |
| cena | 1599,00 1439,00 |



Silnik może być aktywowany przez kubek lub ręcznie za pomocą przełącznika pulsacyjnego.

MIKSER POJEDYNCZY HDM 200® I POTRÓJNY HMD 400®

Hamilton Beach Commercial® to marka mikserów do napojów z tradycją sięgającą 1911 roku. Ich urządzenia stanowią standard branżowy w przygotowywaniu shake'ów z lodów twardych i miękkich, napojów barowych oraz mieszaniu składników takich jak jajka czy ciasto naleśnikowe. Miksery zostały wykonane z wytrzymałego, odlewane metalu i wyposażony w wydajny silnik o mocy 1/3 KM (w przypadku HMD400R w 3 silniki) z uszczelnionymi, trwale nasmarowanymi łożyskami kulkowymi, zapewniającymi długotrwałą pracę.

GLÓWNE CECHY:

Precyzyjny silnik z 3 prędkościami

- Wyważona konstrukcja minimalizująca wibracje
- Uszczelnione, trwale nasmarowane łożyska kulkowe

Wygodna aktywacja na dwa sposoby

- Poprzez uchwyt na kubek
- Za pomocą przycisku pulsacyjnego – dodatkowe napowietrzenie lub wygładzenie struktury koktajlu
- Możliwość pracy bez użycia rąk

Wytrzymała konstrukcja

- Wykonanie z odlewane metalu
- Uszczelniona tylna obudowa
- Specjalna konstrukcja przepływu powietrza bez konieczności wentylacji
- Eliminacja ryzyka przedostania się wody i awarii silnika

Łatwość czyszczenia

- Gładka obudowa z odlewane aluminium
- Wyjmowany uchwyt na kubek można myć w zmywarce

- Prosty w utrzymaniu czystości

Udoskonalona konstrukcja

- Zwiększony prześwit na kubek
- Łatwiejsze umieszczanie naczyń bez rozlewania składników
- Dwupoziomowy uchwyt na kubek służący również jako miejsce do odstawienia naczyń

Szybki serwis

- Łatwa wymiana silnika
- System szybkiego montażu
- Minimalizacja przestojów

HMD200R-CE: model jednostanowiskowy z jednym silnikiem

- Jeden kubek ze stali nierdzewnej ok. 950 ml
- Metalowy pręt stabilizujący

HMD400R-CE: model trójstanowiskowy z trzema niezależnymi silnikami

- Trzy kubki ze stali nierdzewnej ok. 950 ml
- Brak pręta stabilizującego (konstrukcja wielostanowiskowa zapewnia stabilność)

| | HMD200R-CE | HMD400R-CE |
|------------|-----------------------------------|------------------------------------|
| wymiary | 165x171x(H)521 mm | 229x320x(H)546 mm |
| moc | 300 W | 900 W |
| napięcie | 230 V | 230 V |
| waga | 7 kg | 16,8 kg |
| cena (PLN) | 3716,00 3344,00 | 10299,00 9272,00 |
| akcesoria | pojemnik metalowy | pojemnik metalowy |
| kod | 110E | 110E |
| cena (PLN) | 199,00 179,00 | 199,00 179,00 |



2 lata gwarancji

ZAPYTAJ O PROGRAM FINANSOWANIA



2 lata gwarancji



3 wzmocnione głowice stożkowe ze stali nierdzewnej: 1 do cytryn i limonek, 1 do pomarańczy i 1 do grejfrutów



Wytrzymały mechanizm zapewniający trwałość na lata

ELEKTRYCZNA WYCISKARKA DO CYTRUSÓW

3 wzmocnione głowice stożkowe – mała do cytryn i limonek, średnia do pomarańczy i duża do grejfrutów.

Cichy silnik – wyjątkowo cichy silnik modelu 96700 sprawia, że jest to pożądany dodatek w każdym lokalu.

Wysoko umieszczona rynna wylotowa – umieszczona na wysokości 21,6 cm od blatu, aby umożliwić wyciskanie soku do różnych pojemników.

Niski środek ciężkości – sprawia, że wyciskarka jest bardziej stabilna.

Trwałość – wytrzymała obudowa z metalu, mocne sito i głowice stożkowe.

| | |
|------------|-----------------------------------|
| kod | HCJ967R-CE |
| wymiary | 260x254x(H)470 mm |
| moc | 250 W |
| napiecie | 230 V |
| waga | 13,6 kg |
| cena (PLN) | 3899,00 3519,00 |

RĘCZNA WYCISKARKA DO CYTRUSÓW

Uniwersalność – przystosowana do wyciskania czystego soku z cytryn, limonek, pomarańczy i grejfrutów.

Maksymalne wyciskanie soku – ramię wyciskarki wywiera nacisk ponad 900 kg, aby wycisnąć maksymalną ilość soku przy minimalnym osadzie ze skórki i pulpy.

Sito i lejek – można je wyjąć do mycia.

Kwasoodporne wykończenie – zarówno metalowe elementy jak i emaliowane wykończenie są odporne na działanie kwasów z cytrusów.

| | |
|------------|-----------------------------------|
| kod | 932 |
| wymiary | 178x230x(H)495 mm |
| waga | 6 kg |
| cena (PLN) | 1899,00 1709,00 |

RĘCZNA WYCISKARKA DO CYTRUSÓW

Dźwignia z wysokiej jakości stopu cynku i stali chromowanej

Uchwyt zwiększający stabilność

Dzięki sprężynie samodzielnie powraca do pozycji początkowej

Część wyciskająca (prasa i pojemnik) ze stali nierdzewnej

| | |
|------------|---------------------------------|
| kod | 695906 |
| wymiary | 225x180x(H)510 mm |
| cena (PLN) | 306,00 260,00 |



SOKOWIRÓWKA HJE 960 OTTO™

2 lata
gwarancji

- Duży otwór wsadowy \varnothing 76 mm
- Ergonomiczny popychacz z Tritanu™ wolnego od BPA, zmniejsza obciążenie użytkownika
- Sitko z polerowanej stali nierdzewnej z ostrym nożem, co ułatwia czyszczenie i zapewnia optymalną produkcję soku
- Łatwo wyjmowany pojemnik na miąższ Pojemność 10 litrów
- Obrotowy kranik w kształcie lejki
- Wodoodporne przyciski włączenia/wyłączenia ułatwiają czyszczenie i obsługę
- Duża, antypoślizgowa tacka ociekowa



W zestawie szczotka do czyszczenia

Bezszczotkowy silnik indukcyjny

Mocny, a jednocześnie cichy, bezszczotkowy silnik indukcyjny z dwukierunkowymi wentylatorami chłodzącymi jest przeznaczony do pracy ciągłej. Wykonana ze stali nierdzewnej, aluminium oraz Tritanu™ wolnego od BPA (Bisfenol). Wygodna wysokość robocza urządzenia i stabilność pozwala na sprawną organizację pracy.

| |
|-----------------------------------|
| HJE960-CE |
| 322x638x(H)527 mm |
| 1200 W / 230 V |
| 34,3 kg |
| 9499,00 8549,00 |



SOKOWIRÓWKA SUPREME 2.0

Do przygotowania soku z twardych owoców i warzyw. Obudowa, miska, pojemnik na sok i tarcza trąca wykonane ze stali nierdzewnej. Otwór tacy załadowniczej i popychacz wykonane z tworzywa ABS, pojemnik na pulpę i pokrywa z polipropylenu. Prędkość tarczy trącej 3000 obr./min. Bezpieczna w użyciu, możliwość pracy wyłącznie przy zamkniętej pokrywie i ramieniu zabezpieczającym. Nie jest przeznaczona do lodu i mrożonych owoców/warzyw.

| |
|------------------------|
| 221112 |
| 250x410x(H)530 mm |
| 700 W/230 V |
| 3699,00 3329,00 |

1 rok
gwarancji



Zmiana rodzaju wyciskanego soku
Bez konieczności pełnego czyszczenia. Wystarczy opłukać wodą

Zabezpieczenie „ramiennowe”
Tylko prawidłowo złożone urządzenie pozwoli na rozruch

Needle Disc
tarcza rozszarpująco-rozcierająca dostosowana do przetwarzania owoców, warzyw i ziół

Duży zbiornik

Przepustnica zamyka wypływ soku
w trakcie zmiany naczynia

Profil dostosowany do dzbanków

Włącz/wyłącz z zabezpieczeniem IPX1
Wodoszczelność układu sterowania
Bezpieczeństwo obsługi

Przyssawki na nogach sokowirówki zapobiegają przemieszczaniu



5 lat
gwarancji na
tamacze
lodu

180 kg
LODU NA
GODZINĘ



PROFESJONALNA KRUSZARKA BAROWA BARMATIC MINERAL

Sercem kruszarki jest 8 wytrzymałych tamaczy z zębami, błyskawicznie rozdrabniającego kostki lodu na idealnie drobne kawałki. Zahartowane tarcze i wał chronią przed korozją i zapewniają długotrwałą pracę. Przemienne ustawienie tarcz miażdżących gwarantuje równomierny nacisk i precyzyjne rezultaty. Mechanizm chłodzony turbiną zapobiega przegrzaniu i przedłuża żywotność urządzenia. Praktyczna funkcja odpływu wody eliminuje problem skroplin.

KRUSZARKA DO LODU ELEKTRYCZNA, STAŁOWA CRUSH ON

Kruszarka marki Bar Up wytwarza popularny lód kruszony o drobnej strukturze – chętnie wykorzystywany przez profesjonalnych barmanów, baristów i szefów kuchni. Szybko-przelotowe urządzenie minimalizuje topnienie lodu w trakcie jego kruszenia, a duży kielich załadowniczy umożliwia aplikację nawet 3 litrów w jednym cyklu.

| | |
|-----------|-----------------------------------|
| kod | 271544 |
| wydajność | 180 kg/godzinę |
| wymiary | 320x180x(H)330 mm |
| moc | 150 W |
| napięcie | 230 V |
| waga | 10 kg |
| cena | 4999,00 4499,00 |

| | |
|-----------|-----------------------------------|
| kod | 271599 |
| wymiary | 194x329x(H)523 mm |
| pojemność | 3000 ml |
| moc | 200 W |
| napięcie | 230 V |
| cena | 1868,00 1681,00 |



KRUSZARKA DO LODU

Obudowa ze szrotkowanej stali nierdzewnej
Szeroka rynienka załadownicza do lodu wykonana z tworzywa ABS
Wytrzymały mechanizm kruszący z nożami ze stali nierdzewnej
Przezroczysty pojemnik o maks. pojemności równej 12 kubkom pokruszonego lodu [2,7 l]
Wydajność: do 12 kg/h
Nie jest przeznaczona do pracy ciągłej

| | |
|----------|---------------------------------|
| kod | 271520 |
| wymiary | 170x260x(H)460 mm |
| moc | 80 W |
| napięcie | 230 V |
| cena | 482,00 433,00 |



KRUSZARKA DO LODU

Chromowany stop cynku
Nóż ze stali nierdzewnej
W zestawie łopatką na lód
Wymowany pojemnik

| | |
|---------|---------------------------------|
| kod | 695708 |
| wymiary | 160x140x(H)270 mm |
| cena | 175,00 147,00 |

AKCESORIA BARMAŃSKIE



SZKLANICA BARMAŃSKA,
DOUBLE WALL,
STAL NIERDZEWNA

M37086

621 ml

~~279,00~~ **237,00**



STALOWY KUBEK
KOKTAJLOWY
- JULEP

M37032

355 ml

~~97,00~~ **82,00**



KUBEK
MIARKA

M37069

75 ml

~~73,00~~ **62,00**



593318

600 + 800 ml

~~134,00~~ **114,00**



596395

800 ml

~~66,00~~ **51,00**



596401

800 ml

~~66,00~~ **51,00**



596418

800 ml

~~66,00~~ **51,00**



SHAKER
BOSTOŃSKI
ECO

593042

800 ml

~~23,00~~ **20,00**



SHAKER
BOSTOŃSKI ECO
- SZKLANICA

593066

450 ml

~~11,00~~ **9,50**



SHAKER
BOSTOŃSKI,
CZARNY

596678

800 ml

~~29,00~~ **25,00**



SHAKER BOSTON
Z OBCIĄŻENIEM
TIN TIN

M37125

828 + 532 ml

~~202,00~~ **171,00**



SHAKER BOSTON,
2-CZĘŚCIOWY TYPU
TIN&TIN
700 ML + 500 ML

M37009ACP

828 + 532 ml

~~269,00~~ **228,00**



SHAKER BOSTON,
2-CZĘŚCIOWY TYPU
TIN&TIN
700 ML + 500 ML

M37009GD

828 + 532 ml

~~269,00~~ **228,00**



SHAKER BOSTON,
2-CZĘŚCIOWY TYPU
TIN&TIN
700 ML + 500 ML

M37009VN

828 + 532 ml

~~279,00~~ **237,00**



SZKLANICA BARMAŃSKA

POKROWIEC NA SZKLANICE 500 ml

| | | | | |
|----------------------|----------------------|----------------------|----------------------|--------------------|
| M37177BL | M37177RS | M37177GD | M37087 | M37183 |
| niebieska | różowa | złota | | szary |
| 500 ml | 500 ml | 500 ml | 500 ml | |
| 95x(H)140 mm | 95x(H)140 mm | 95x(H)140 mm | 95x(H)140 mm | |
| 265,00 225,00 | 265,00 225,00 | 265,00 225,00 | 219,00 186,00 | 35,00 30,00 |



SHAKER TIN TIN DIAMOND LATTICE

| | | | | |
|----------------------|----------------------|----------------------|----------------------|----------------------|
| M37200 | M37200CP | M37200ACP | M37200GD | M37200BK |
| stal nierdzewna | miedź | antyczna miedź | złoty | czarny |
| 225,00 191,00 | 359,00 305,00 | 359,00 305,00 | 359,00 305,00 | 359,00 305,00 |



NEW



NEW



NEW



NEW



NEW



NEW

SHAKER BARMAŃSKI 3-CZĘŚCIOWY W STYLU JAPANEŃSKIM DIAMOND LATTICE

SHAKER BARMAŃSKI COBBLER, 3-CZĘŚCIOWY

| | | | | | |
|----------------------|----------------------|----------------------|----------------------|----------------------|--------------------|
| M37205 | M37205ACP | M37205BK | M37205CP | M37205GD | 596999 |
| stal nierdzewna | antyczna miedź | czarny | miedź | złoty | stal |
| 700 ml | 700 ml | 700 ml | 700 ml | 700 ml | 500 ml |
| 251,00 213,00 | 314,00 266,00 | 314,00 266,00 | 314,00 266,00 | 314,00 266,00 | 53,00 45,00 |



SHAKER BARMAŃSKI ECO, 3-CZĘŚCIOWY

SHAKER BARMAŃSKI, 3-CZĘŚCIOWY W STYLU JAPANEŃSKIM

| | | | | | | |
|--------------------|--------------------|--------------------|--------------------|----------------------|----------------------|----------------------|
| 593004 | 593035 | 596425 | 596432 | M37039ACP | M37039GD | M37039VN |
| stal | stal | miedź | czarny | antyczna miedź | złoty | vintage |
| 750 ml | 750 ml | 800 ml | 800 ml | 700 ml | 700 ml | 700 ml |
| 62,00 53,00 | 47,00 40,00 | 86,00 73,00 | 75,00 64,00 | 210,00 178,00 | 210,00 178,00 | 221,00 187,00 |





SIATKOWE SITKO
DO SHAKERA

SITKO DO SHAKERA
TYPU HAWTHORN

SITKO BARMAŃSKIE
TRÓJKĄTNE „NINJA”

| | | | | | | | |
|---------------------|----------------------|----------------------|----------------------|--------------------|--------------------|--------------------|--------------------|
| M37185 | M37185ACP | M37185GD | M37185BK | 596753 | 596456 | 596463 | 596449 |
| stal nierdzewna | antyczna miedź | złote | czarne | stal | miedziane | czarne | stal |
| 152 mm | 152 mm | 152 mm | 152 mm | 165 mm | 160x75x(H)15 mm | 160x75x(H)15 mm | 97x105 mm |
| 116,00 98,00 | 145,00 123,00 | 145,00 123,00 | 145,00 123,00 | 20,00 17,00 | 27,00 23,00 | 23,00 20,00 | 27,00 23,00 |



SITKO BARMAŃSKIE TYPU JULEP

| | | | | | |
|------------------|--------------------|--------------------|----------------------|----------------------|----------------------|
| 596685 | 596524 | 596531 | M37028ACP | M37028GD | M37028VN |
| stal | miedziane | czarne | antyczna miedź | złoty | vintage |
| 160 mm | 160x76 mm | 160x76 mm | 165 mm | 165 mm | 165 mm |
| 9,00 8,00 | 34,00 29,00 | 23,00 20,00 | 123,00 102,00 | 123,00 102,00 | 123,00 102,00 |



SITKO STOŻKOWE/
CEDZAK

SITKO STOŻKOWE/
CEDZAK

SITKO STOŻKOWE/
CEDZAK

SITKO BARMAŃSKIE/
CEDZAK

SITKO BARMAŃSKIE/
CEDZAK

SITKO BARMAŃSKIE/
CEDZAK

| | | | | | |
|--------------------|--------------------|--------------------|------------------|------------------|--------------------|
| 638170 | M37025GD | M37025CP | 638118 | 638132 | 638149 |
| czarne | złoto | miedź | stal nierdzewna | czarne | czarne |
| ø75x220 mm | ø89x264 mm | ø89x264 mm | ø65x220 mm | ø65x220 mm | ø75x220 mm |
| 14,00 12,00 | 84,00 71,00 | 74,00 63,00 | 8,00 7,00 | 9,00 8,00 | 13,00 11,00 |



PĘSETA UNIWERSALNA
CZARNA

PRECYZYJNA PĘSETA
BARMAŃSKA

PĘSETA Z OKRĄGLYMI
KOŃCÓWKAMI CZARNA

ZESTAW ŁYŻECZEK
BAROWYCH - MIAREK

SZCZYPCE DO LODU
SZPONY

SZCZYPCE
DO LODU

| | | | | | |
|--------------------|---------------------|--------------------|----------------------|----------------------|--------------------|
| 680131 | M35232 | 680216 | M37075 | M37066 | 523520 |
| stal nierdzewna | stal nierdzewna | stal nierdzewna | vintage | antique brass | stal |
| 300 mm | 300 mm | 305 mm | 2,5+5+7,5+10+15 ml | 240 mm | 180 mm |
| 33,00 28,00 | 102,00 86,00 | 37,00 32,00 | 298,00 253,00 | 155,00 131,00 | 14,00 12,00 |



DŁUGA ŁYŻKA BARMAŃSKA Z TŁUCZKIEM

| | | | | | | | | | |
|-----------------|----------------|----------|-----------|----------|-----------|-----------|-----------|-----------|-----------|
| M37018 | M37018ACP | M37018BK | M37018CP | M37018GD | 596555 | 596562 | 593097 | 596579 | 596586 |
| stal nierdzewna | antyczna miedź | czarna | miedziana | złota | miedź | czarna | stal | miedziana | czarna |
| 300 mm | 300 mm | 300 mm | 300 mm | 300 mm | 385x35 mm | 385x35 mm | 266x27 mm | 280x35 mm | 280x35 mm |
| 95,00 | 80,00 | 125,00 | 106,00 | 125,00 | 106,00 | 125,00 | 106,00 | 42,00 | 36,00 |
| 29,00 | 25,00 | 13,00 | 11,00 | 29,00 | 25,00 | 29,00 | 25,00 | 29,00 | 25,00 |

DŁUGA ŁYŻKA BARMAŃSKA



DŁUGA ŁYŻKA BARMAŃSKA

KLASYCZNA ŁYŻKA BARMAŃSKA

RÓDZKA BARMAŃSKA

| | | | | | | | | | |
|--------|-----------|----------------|----------|----------|---------------|--------|----------------|----------|--------|
| 596968 | M37012FLY | M37013ACP | M37013GD | M37013CP | M37013BK | M37015 | M37015ACP | M37015GD | M37136 |
| stal | stal | antyczna miedź | złoty | miedź | czarny połysk | stal | antyczna miedź | złoty | miedź |
| 380 mm | 300 mm | 400 mm | 400 mm | 400 mm | 400 mm | 315 mm | 315 mm | 315 mm | 340 mm |
| 15,00 | 13,00 | 98,00 | 83,00 | 132,00 | 112,00 | 132,00 | 112,00 | 121,00 | 102,00 |
| 132,00 | 112,00 | 132,00 | 112,00 | 132,00 | 112,00 | 94,00 | 79,00 | 129,00 | 109,00 |
| 129,00 | 109,00 | 129,00 | 109,00 | 130,00 | 91,00 | | | | |



BUTELKA NA BITTERY

| | | | | |
|--------------|--------------|--------------|--------------|--------------|
| M37186 | M37187 | M37188 | M37172 | M37128 |
| 200 ml | 150 ml | 150 ml | 150 ml | 90 ml |
| 67x(H)150 mm | 60x(H)140 mm | 67x(H)150 mm | 54x(H)160 mm | 57x(H)120 mm |
| 113,00 | 96,00 | 113,00 | 96,00 | 113,00 |
| | | | | |



| MUDDLER Z TWORZYWA | MUDDLER Z TWORZYWA PROFILOWANY | MUDDLER Z TWORZYWA PROFILOWANY | MUDDLER DREWNIANY | MUDDLER DREWNIANY |
|-------------------------------|--------------------------------|--------------------------------|---------------------------------|-------------------------------|
| 596944 | 596951 | 596739 | M37093 | M37060 |
| ø34x207 mm | ø34x207 mm | ø34x207 mm | 305 mm | 185 mm |
| 12,00 10,50 | 12,00 10,50 | 14,00 12,00 | 135,00 114,00 | 59,00 50,00 |



| MIARKA BARMAŃSKA W STYLU JAPOŃSKIM DIAMOND LETTICE | | | | | MIARKA BARMAŃSKA BELL Z PROSTĄ KRAWĘDZIĄ | | | | | |
|--|---------------------------------|---------------------------------|---------------------------------|---------------------------------|--|---------------------------------|---------------------------------|---------------------------------|---------------------------------|---------------------------------|
| M37202 | M37202ACP | M37202BK | M37202CP | M37202GD | M37098 | M37098ACP | M37098BK | M37098CP | M37098GD | M37098VN |
| 30/60 ml | 30/60 ml | 30/60 ml | 30/60 ml | 30/60 ml | 25/50 ml | 25/50 ml | 25/50 ml | 25/50 ml | 25/50 ml | 25/50 ml |
| stal nierdzewna | antyczna miedź | czarny | miedź | złoty | stal nierdzewna | antyczna miedź | czarny | miedź | złoty | vintage |
| 110,00 93,00 | 159,00 135,00 | 159,00 135,00 | 159,00 135,00 | 159,00 135,00 | 155,00 131,00 | 184,00 156,00 | 184,00 156,00 | 184,00 156,00 | 184,00 156,00 | 184,00 156,00 |



| MIARKA BARMAŃSKA | | | | | | | | | |
|-------------------------------|-------------------------------|-------------------------------|-------------------------------|-------------------------------|---------------------------------|-------------------------------|-------------------------------|-------------------------------|--|
| 596715 | 596722 | 596548 | 596920 | 593332 | M37001CP | 596630 | 596647 | 596654 | |
| 25/35 ml | 25/50 ml | 25/50 ml | 25/50 ml | 25/50 ml | 20/40 ml | 25/50 ml + 25/35 ml | 25/50 ml | 25/50 ml | |
| | | miedź | | miedź | miedź | czarna | czarna | czarna | |
| ø40x(H)73 mm | ø43x(H)85 mm | ø42x(H)86 mm | ø43x(H)110 mm | ø43x(H)110 mm | | ø40x(H)75 mm | ø45x(H)86 mm | ø45x(H)110 mm | |
| 17,00 15,00 | 17,00 15,00 | 34,00 29,00 | 12,00 10,50 | 31,00 27,00 | 159,00 135,00 | 16,00 14,00 | 16,00 14,00 | 16,00 14,00 | |



| MIARKA BARMAŃSKA SLIM STYLE | | | MIARKA YAKUZA | | MIARKA BARMAŃSKA | | | | |
|----------------------------------|---------------------------------|---------------------------------|---------------------------------|--------------------------------|--------------------------------|--------------------------------|--------------------------------|--------------------------------|--------------------------------|
| M37096 | M37090CP | M37090GD | M37169 | M37002ACP | M37001ACP | M37002GD | M37001GD | M37002VN | M37001VN |
| | 1/4, 1/2, 3/4, 1 1/2, 2 oz. | | | 25/50 ml | 20/40 ml | 25/50 ml | 20/40 ml | 25/50 ml | 20/40 ml |
| stal nierdzewna ze złotą obwódką | miedziana ze stalową obwódką | złota ze stalową obwódką | stal nierdzewna | antyczna miedź | antyczna miedź | złoty | złoty | vintage | vintage |
| | | | | 15 ml + 35 ml | 10 ml + 30 ml | 15 ml + 35 ml | 10 ml + 30 ml | 15 ml + 35 ml | 10 ml + 30 ml |
| 145,00 123,00 | 169,00 143,00 | 169,00 143,00 | 129,00 109,00 | 110,00 93,00 | 102,00 86,00 | 110,00 93,00 | 102,00 86,00 | 112,00 95,00 | 102,00 86,00 |





| | | | | | |
|------------------------|------------------------|--------------------|---------------------------------------|---------------------------------------|--------------------|
| KORKOCIĄG FRANCUSKI | KORKOCIĄG KELNERSKI | TRYBUSZON | KORKOCIĄG KELNERSKI 4-FUNKCYJNY | KORKOCIĄG KELNERSKI 3-FUNKCYJNY | KORKOCIĄG |
| 594025 | 597323 | 597316 | 596807 | 597200 | 597507 |
| 105x85x(H)10 mm | 37x130x(H)14 mm | 120 mm | 140 mm | 110 mm | 170 mm |
| 20,00 17,00 | 43,00 37,00 | 30,00 26,00 | 14,00 12,00 | 17,00 15,00 | 35,00 30,00 |



| | | | | |
|------------------------|--------------------------------------|-----------------------------------|-----------------------------------|---|
| OTWIERACZ BARMAŃSKI | OTWIERACZ BARMAŃSKI, MIEDZIANY | OTWIERACZ BARMAŃSKI, CZARNY | OTWIERACZ BARMAŃSKI, CZARNY | OTWIERACZ DO BUTELEK Z POJEMNIKIEM NA KAPSLE |
| 596746 | 596371 | 596388 | 596661 | 643914 |
| 179x40x(H)2 mm | 180x40x(H)2 mm | 180x40x(H)2 mm | 180x40 | 135x70x(H)295 mm |
| 11,00 9,50 | 27,00 23,00 | 15,00 13,00 | 12,00 10,00 | 43,00 37,00 |





MISA DO SZAMPANA

| | |
|---------------------|----------------------|
| 425992 | 593608 |
| stal ocynkowana | stal nierdzewna |
| 400x330x(H)220 mm | ø185x(H)740 mm |
| 102,00 87,00 | 273,00 232,00 |



STOJAK DO WIADRA
DO SZAMPANA



MISA DO SZAMPANA
Z TWORZYWA

| |
|-----------------------------------|
| 593165 |
| przezroczystego tworzywo sztuczne |
| 470x290x(H)230 mm |
| 167,00 142,00 |



MISA DO SZAMPANA,
13,5L

| |
|----------------------|
| 471500 |
| stal nierdzewna |
| ø370x(H)230 mm |
| 262,00 223,00 |



MISA DO SZAMPANA ECO,
9,5L

| |
|--------------------|
| 471524 |
| stal nierdzewna |
| ø350x(H)230 mm |
| 97,00 82,00 |



WIADERKO
DO SZAMPANA,
3,3 L

| |
|--------------------|
| 593202 |
| stal nierdzewna |
| ø220x(H)190 mm |
| 35,00 30,00 |



WIADERKO
DO SZAMPANA,
3,3 L, CZARNY

| |
|--------------------|
| 594049 |
| stal nierdzewna |
| ø220x(H)190 mm |
| 53,00 45,00 |



WIADERKO
DO SZAMPANA,
3,5 L

| |
|--------------------|
| 593103 |
| stal nierdzewna |
| ø210x(H)210 mm |
| 53,00 45,00 |



STOJAK DO WIADRA
DO SZAMPANA

| |
|--------------------|
| 593905 |
| stal nierdzewna |
| ø195x(H)510 mm |
| 75,00 64,00 |



WIADERKO
DO SZAMPANA,
3 L

| |
|---------------------|
| 593158 |
| tworzywo |
| 220x185x(H)226mm |
| 108,00 92,00 |



POJEMNIK
DO WINA

| |
|--------------------|
| 593806 |
| stal nierdzewna |
| ø120x(H)180 |
| 64,00 55,00 |



STOPER DO BUTELKI DO SZAMPANA

595589

41x38x(H)60 mm

~~18,00~~ 15,50



STOPER DO BUTELEK Z TWORZYWA - ZESTAW 3 SZT.

552049

ø36x81 mm

~~23,00~~ 20,00



ZATYCZKA DO BUTELEK - ZESTAW 6 SZT.

595558

ø31x31

~~13,00~~ 11,00



KOREK Z NAKRĘTKĄ - ZESTAW 6 SZT.

595565

tworzywo EVA

~~17,00~~ 15,00



NALEWAK - ZESTAW 3 SZT.

M37049

stal/naturalny korek

~~67,00~~ 57,00



NALEWAK Z KULKĄ - ZESTAW 2 SZT.

20 ml

599013

35 ml

599112

40 ml

599198

50 ml

599211

~~37,50~~ 32,00

~~44,50~~ 38,00

~~37,50~~ 32,00

~~46,30~~ 39,00



NALEWAK SZYBKI PRZEPŁYW - ZESTAW 6 SZT.

599488

~~39,00~~ 33,00



NALEWAK PRZEZROCZYSTY - ZESTAW 4 SZT.

599426

~~26,00~~ 22,00



NALEWAK Z KLAPKĄ - ZESTAW 6 SZT.

599334

ø30x120 m

~~34,00~~ 29,00



NALEWAK CHROMOWANY - ZESTAW 6 SZT.

599372

tworzywo EVA/ chromowana końcówka

~~33,00~~ 28,00



NALEWAK
- ZESTAW 6 SZT.

599440

2 czarne, 2 białe, 2 czerwone

tworzywo EVA

13,00 **11,00**



NALEWAK
- ZESTAW 6 SZT.

599457

2 niebieskie, 2 czerwone, 2 zielone

tworzywo EVA

9,00 **8,00**



NALEWAK
25 ml

599006

14,00 **12,00**



NALEWAK
35 ml

599105

14,00 **12,00**



NALEWAK
50 ml

599204

14,00 **12,00**



NALEWAK
25 ml

598009

28,00 **24,00**



NALEWAK
35 ml

598207

28,00 **24,00**



NALEWAK
50 ml

598405

28,00 **24,00**

STOJAK NA BUTELKI
MOCOWANY DO PÓŁKI

598719

wysokość butelki:
240-350 mm

64,00 **54,00**

NALEWAK
MOCOWANY DO ŚCIANY

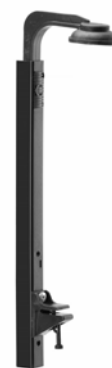
598818

wysokość butelki:
240-350 mm

64,00 **54,00**



598719



598818



BAROWA CZARNA
MATA GUMOWA

597965

80x600 mm

37,00 **32,00**



BAROWA CZARNA
MATA GUMOWA

597972

453x305x(H)15 mm

53,00 **45,00**

BAROWA CZARNA
MATA GUMOWA

597989

300x150x(H)10 mm

24,00 **21,00**



POMPKA PRÓŻNIOWA
DO WINA

595541

140x65x(H)50 mm

43,00 **37,00**

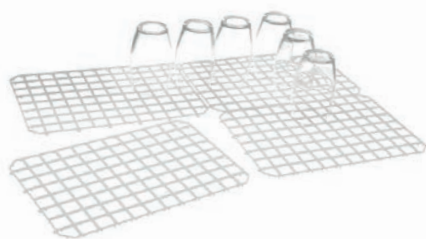


DODATKOWE KORKI DO POMPKI
PRÓŻNIOWEJ DO WINA, 2 SZT.

595534

ø40x(H)40 mm

24,00 **20,00**



KRATKA BARMAŃSKA
- ZESTAW 5 SZT.

597958

313x209 mm

60,00 **51,00**



SZCZOTKA DO MYCIA
SZKLANEK Z PRZYSSAWKAMI

552681

ø150x(H)190 mm

86,00 **73,00**



SZCZOTKI
DO SZKLANEK

696002

190x100x(H)180 mm

50,00 **43,00**



SZCZOTKI
DO SZKLANEK

696040

190x100x(H)250 mm

53,00 **45,00**



NARZĘDZIE DO SKRAWANIA SKÓREK

M15400

143 mm

79,00 **67,00**



OBIERACZKA BAROWA

M33071BKB

25,00 **21,00**



TARKA - DŁUGA STAL NIERDZEWNA

M35401

30x381 mm

75,00 **63,00**



NÓŻ BARMAŃSKI STAL NIERDZEWNA

M33930B

107 mm

39,00 **33,00**



NÓŻ DO OBIERANIA Z KANAŁEM TWIST

M15800

165 mm

67,00 **57,00**



WYCISKACZ DO CYTRUSÓW

592076

225x80x(H)55 mm

75,00 **64,00**



WYCISKACZ DO CYTRUSÓW

596470

215x70x(H)55 mm

108,00 **92,00**



BAROWA WYCISKARKA RĘCZNA - ALUMINIOWA

M37023

225 mm

97,00 **82,00**



WYCISKACZ DO POMARAŃCZY

592069

232x91x(H)60 mm

61,00 **52,00**



WYCISKACZ DO CYTRYN

592052

223x75x(H)45 mm

31,00 **27,00**



WYCISKACZ DO LIMONEK

592045

203x60x(H)40 mm

39,00 **33,00**



POJEMNIK NA PRZYPRAWY

552018

3-częściowy

81,00 **69,00**

552025

4-częściowy

86,00 **73,00**

552131

5-częściowy

108,00 **92,00**

552032

6-częściowy

86,00 **73,00**



POJEMNIK NA PRZYPRAWY

552100

5-częściowy

375x140x(H)90 mm

126,00 **107,00**



SUPER
CENA

BARFLY
— MIXOLOGY GEAR —

BARUP
— THE BARWARE —



KRUSTOWNICA

596777

200x160x(H)75 mm

37,00 **32,00**



WIESZAK NA KIELISZKI

596500

350x293x(H)50 mm

141,00 **120,00**



WIESZAK NA KIELISZKI

596517

408x115x(H)30 mm

27,00 **23,00**



DYSPENSER BARMAŃSKI
- 2-CZĘŚCIOWY, 800 ML

- Wymienna końcówka i pokrywka [w różnych kolorach]
- Do dozowania, mieszania i magazynowania napojów
- Odkręcana górna część

557600

ø90x(H)300 mm

27,00 **23,00**



KUFEL MIEDZIANY
400 ML

596982

ø85x(H)105 mm

24,00 **21,00**



KUFEL MIEDZIANY
500 ML

596975

ø97x(H)100 mm

35,00 **30,00**



ZASOBNIK
BAROWY

596760

45,00 **38,00**



NEW

DESKA BAROWA

M37137

150x230 mm

69,00 **58,00**



NEW

DESKA BAROWA,
CZARNA

M37137BK

150x230 mm

69,00 **58,00**



SILIKONOWA FORMA DO KOSTEK LODU
W KSZTAŁCIE DIAMENTU, ZESTAW 2 SZT.

679012
190x105 mm
~~35,00~~ **30,00**



SILIKONOWA FORMA DO KOSTEK LODU
W KSZTAŁCIE KULI

679029
ø45 mm
~~49,00~~ **42,00**



SILIKONOWA FORMA
DO KOSTEK LODU XL

679036
6x kostka 50x50x50 mm
~~31,00~~ **27,00**



SILIKONOWA FORMA
DO KOSTEK LODU MINI

679043
15x kostka 30x30x30 mm
~~30,00~~ **26,00**



SILIKONOWA FORMA DO KOSTEK LODU
W KSZTAŁCIE KIELISZKA 6

679050
125x190x(H)60 mm
~~79,00~~ **67,00**



SILIKONOWA FORMA DO KOSTEK LODU
W KSZTAŁCIE KIELISZKA 4

679067
122x122x(H)60 mm
~~42,00~~ **36,00**



FORMA DO KOSTEK LODU
Z POKRYWKĄ

679005
335x180 mm
~~71,00~~ **60,00**



JAPOŃSKI SZPIKULEC
DO LODU

M37024
178 mm
~~225,00~~ **191,00**



JAPOŃSKI ROZDRABNIACZ
DO LODU

M37062
203 mm
~~202,00~~ **171,00**



DREWNIANY MŁOTEK
DO OBRÓBKİ LODU

M37047
343 mm
~~121,00~~ **102,00**



SZUFELKA BARMAŃSKA
ALUMINIOWA

521434
220x80 mm
~~24,00~~ **21,00**



SZUFELKA BARMAŃSKA
ALUMINIOWA

521410
220x80 mm
~~19,00~~ **16,00**



BAROWY POJEMNIK
NA LÓD 10 L,
PODWÓJNE ŚCIANKI

594759
ø292x(H)220 mm
~~152,00~~ **129,00**



BAROWY POJEMNIK
NA LÓD 5 L,
PODWÓJNE ŚCIANKI

594742
ø190x(H)200 mm
~~70,00~~ **60,00**



POJEMNIK NA LÓD 5 L
- PODWÓJNE ŚCIANKI

594704
ø200x(H)230 mm
~~328,00~~ **279,00**



BARUP
THE BARWARE

BARFLY
— MIXOLOGY GEAR —



ZESTAW BARMAŃSKI W TUBIE

Kruszarka marki Bar Up wytwarza popularny lód kruszony o drobnej strukturze – chętnie wykorzystywany przez profesjonalnych barmanów, baristów i szefów kuchni. Szybko-przelotowe urządzenie minimalizuje topnienie lodu w trakcie jego kruszenia, a duży kielich załadowczy umożliwia aplikację nawet 3 litrów w jednym cyklu.



ZESTAW BARMAŃSKI W TUBIE

596616

ø120x(H)320 mm

Elementy wykonane ze stali nierdzewnej AISI 201

~~153,00~~ **129,00**



ZESTAW BARMAŃSKI W TUBIE

596623

ø120x(H)320 mm

Zestaw 5 elementów wykonanych ze stali nierdzewnej AISI 201 z powłoką w kolorze miedzianym z błyszczącym wykończeniem

~~175,00~~ **148,00**



ZESTAW BARMAŃSKI W TUBIE

596609

ø120x(H)320 mm

Zestaw 5 elementów wykonanych ze stali nierdzewnej AISI 201 z powłoką w kolorze czarnym z błyszczącym wykończeniem

~~174,00~~ **147,00**



TORBA BARMAŃSKA

700259

210x370x(H)70 mm

~~185,00~~ **157,00**



BARMAŃSKIE OPASKI
NA RĘKAW KOSZULI,
ZESTAW 2 SZT., CZARNE

M98015

~~32,00~~ **27,00**



SZPATUŁA DO ZBIERANIA
PIANY Z PIWA –
ZESTAW 6 SZT.

565360

235x26 mm

~~29,00~~ **25,00**



BARMAŃSKI
PALNIK GAZOWY

- Do wielokrotnego napełniania
- zapalenie automatyczne
- Nie zawiera wkładu z gazem
- Ze zdejmowaną podstawą

| kod | mm | cena |
|--------|------------|---------------------------------|
| 198209 | 145x(H)190 | 163,00 138,00 |

WKŁAD Z GAZEM
DO PALNIKA

- W zestawie różne końcówki

| kod | ml | cena |
|--------|-----|-----------------------------|
| 199008 | 200 | 6,00 5,10 |





ATOMIZER

M37099
15 ml
(H)121 mm
45,00 **38,00**



SYFON BAROWY

588574
1 l
ø100x(H)320 mm
329,00 **278,00**



NABOJE DO
WODY SODOWEJ CO₂

588406
jednorazowe
zestaw 10 szt.
19,00 **16,00**

| | | |
|--------------------|----------------------|--------------------|
| M37099 | 588574 | 588406 |
| 15 ml | 1 l | jednorazowe |
| (H)121 mm | ø100x(H)320 mm | zestaw 10 szt. |
| 45,00 38,00 | 329,00 278,00 | 19,00 16,00 |

SMOKING GUN PRO

- Wyjmowana komora spalania
- Regulowana prędkość wiatraka
- Zintegrowany stelaż
- Zestaw zawiera pistolet wędzarniczy, wężyk dyszy, wiórki drzewa jabłoni oraz orzecha białego
- Waga: 450 g
- Na baterie 4x AA - nie są dołączone



| kod | mm | cena |
|--------|---------------------|----------------------|
| 199985 | 171,5x82,6x(H)146,1 | 945,00 803,00 |

KOPUŁKA SZKLANA Z OTWOREM WENTYLACYJNYM

- Wykonane ze szkła borokrzemianowego, wyposażone w silikonowy otwór do wężyka doprowadzającego dym. Idealny do stosowania w połączeniu z pistoletem wędzarniczym
- Pozwala stworzyć spektakularny sposób prezentowania potraw klientom



| kod | mm | cena |
|--------|-------------|----------------------|
| 199657 | ø130x(H)282 | 199,00 169,00 |